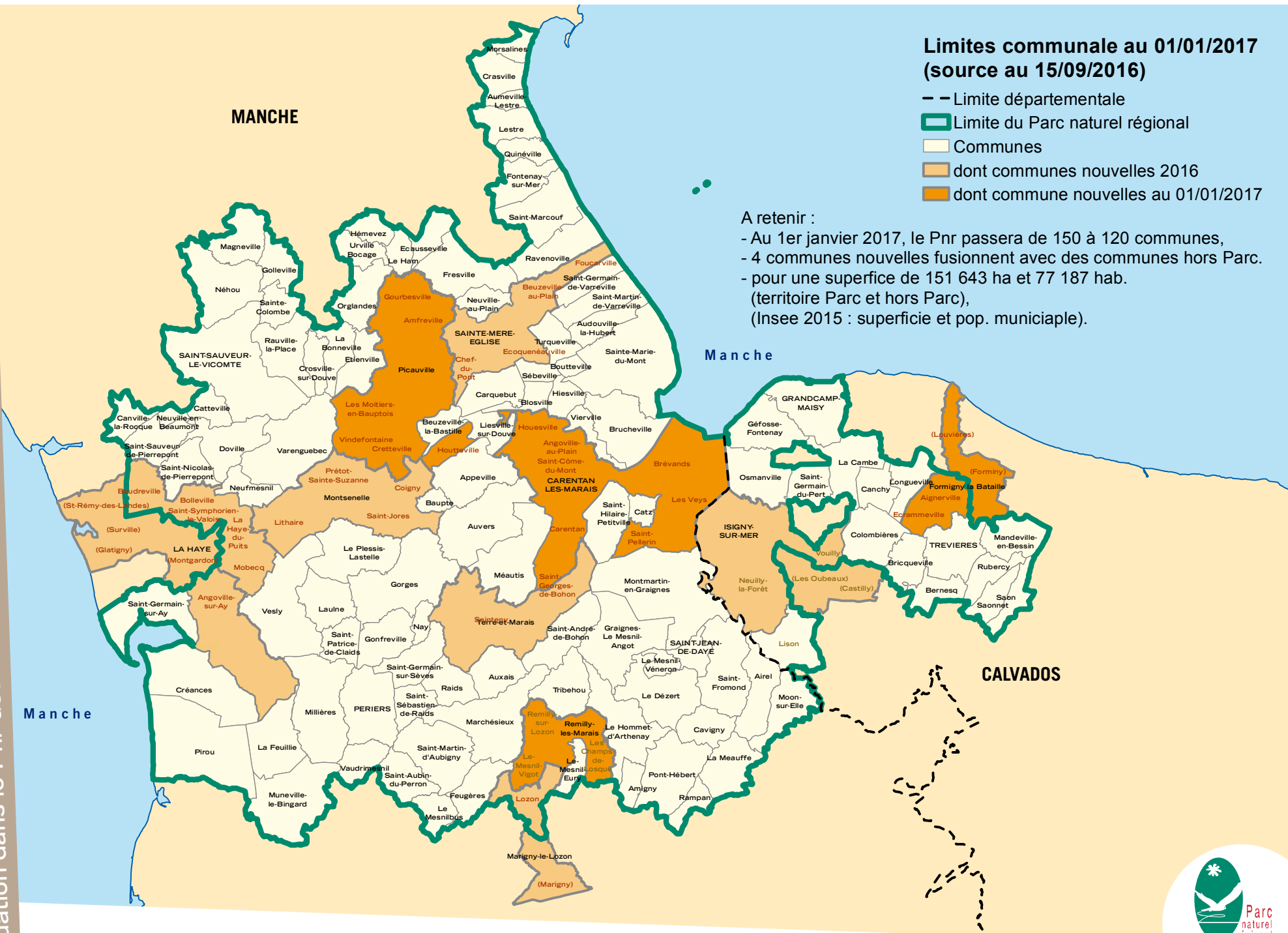


Communes nouvelles

Situation dans le Pnr des Marais du Cotentin et du Bessin au 01/01/2017



Limites communale au 01/01/2017 (source au 15/09/2016)

- Limite départementale
- Limite du Parc naturel régional
- Communes
- dont communes nouvelles 2016
- dont commune nouvelles au 01/01/2017

A retenir :

- Au 1er janvier 2017, le Pnr passera de 150 à 120 communes,
- 4 communes nouvelles fusionnent avec des communes hors Parc.
- pour une superficie de 151 643 ha et 77 187 hab. (territoire Parc et hors Parc), (Insee 2015 : superficie et pop. municipale).

