



A pied

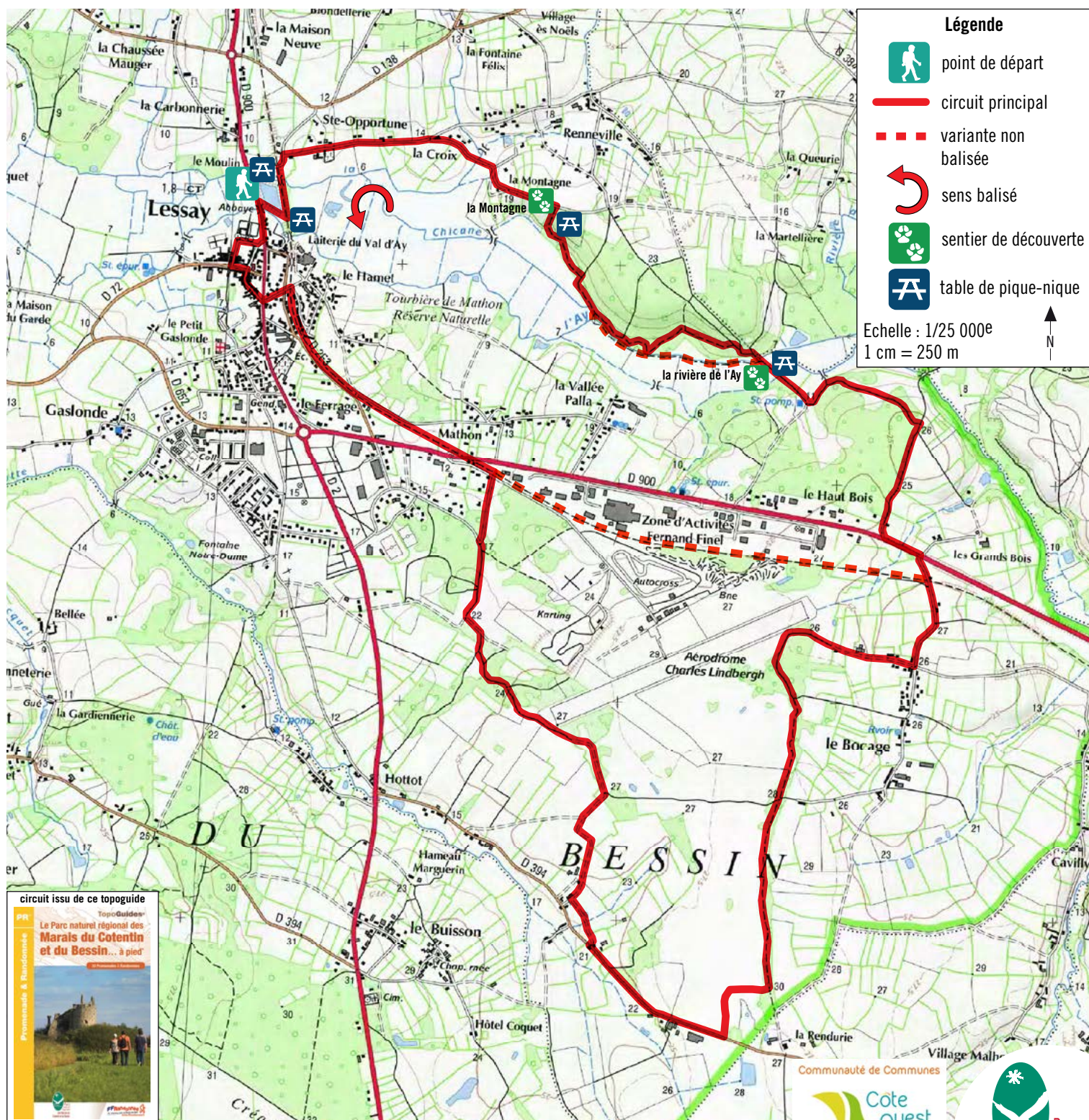


# Des rives de l'Ay aux landes de Lessay

Lessay - 14 km - 3 h 30 - Moyen - Balisage jaune

Parking : Plan d'eau de Lessay **GPS** : 49.22203, -1.53220

Cette balade, à l'ombre romane de l'abbaye de Lessay, vous mène à travers des landes rases ou boisées, des prés et des clos d'une étroite vallée de marais.



[www.parc-cotentin-bessin.fr](http://www.parc-cotentin-bessin.fr) - 02 33 71 65 30