

VIVRE DANS LE PARC EN 2050

Introduction au changement climatique

Cycle d'activités pédagogiques pour les 11-17ans



DOSSIER#1 : Le changement climatique, c'est quoi ?

**Notre planète se réchauffe.
Que se passe-t-il à la surface du globe et en Normandie ?**

Munis toi de ton questionnaire et réponds aux questions en t'aidant de ce dossier pédagogique et des sources qu'il te fournit (graphiques, vidéos, illustrations..).

Avant de définir ce qu'est le changement climatique, différencions climat et météo.

MÉTÉO ou CLIMAT ? 2 min 19 <https://www.lumni.fr/video/le-rechauffement-climatique-n-existe-pas>

Suis Planetman qui t'explique ce qui se passe sur notre planète [Planetman contre le changement climatique | Accueil](#)

I-Qu'est-ce que le changement climatique ?

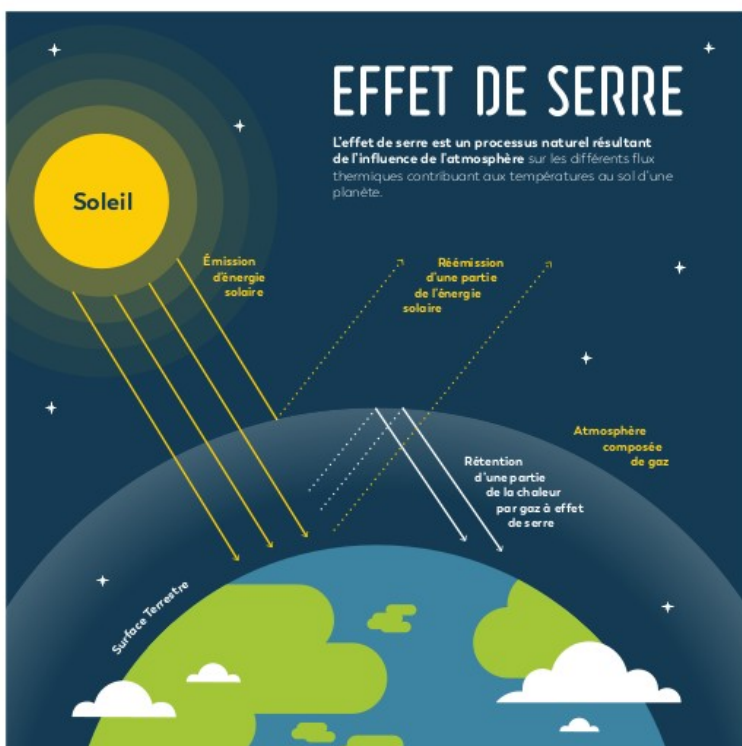
Il désigne l'ensemble des variations des caractéristiques climatiques en un endroit donné, au cours du temps : réchauffement ou refroidissement. Certaines formes de pollution de l'air, résultant d'activités humaines, menacent de modifier sensiblement le climat, dans le sens d'un réchauffement global. Ce phénomène peut entraîner des dommages importants : élévation du niveau des mers, accentuation des événements climatiques extrêmes (sécheresses, inondations, cyclones, ...), déstabilisation des forêts, menaces sur les ressources d'eau douce, difficultés agricoles, désertification, réduction de la biodiversité, extension des maladies tropicales, etc.

source. https://www.actu-environnement.com/ae/dictionnaire_environnement/definition/changement_climatique.php4

II- Quelles sont ses causes ?

II.1 - le changement climatique est lié à l'augmentation du phénomène d'effet de serre à la surface du globe.

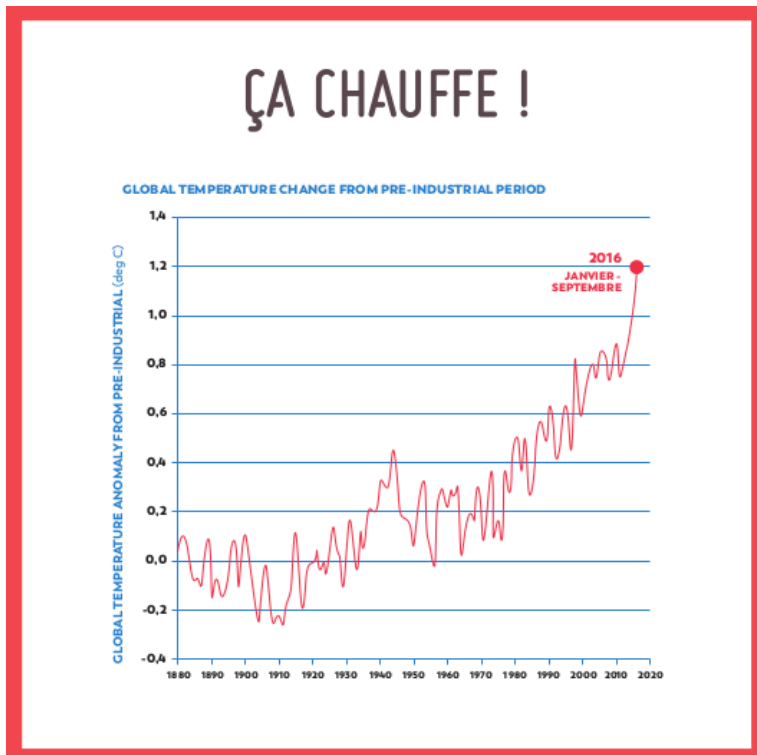
effet de SERRE? 1 min 11 <https://www.lumni.fr/video/c-est-quoi-l-effet-de-serre>



Affiche 1 Ce que prédit la science

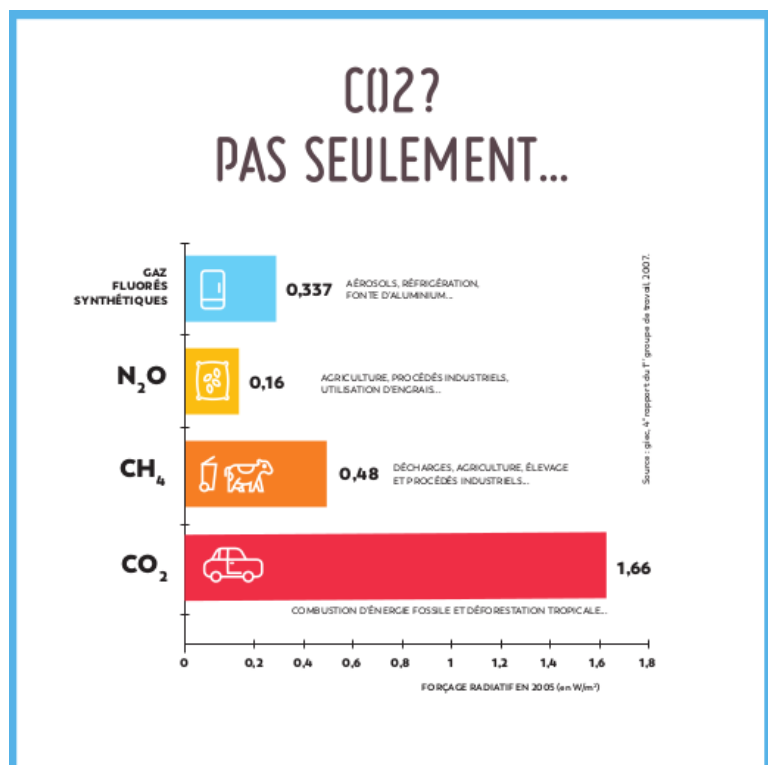
II.2- Ce phénomène fait de plus en plus grimper le thermomètre à l'échelle de la terre.

Températures 1880-2019 0 min 40 <https://www.youtube.com/watch?v=3sqdyEpkIFU>

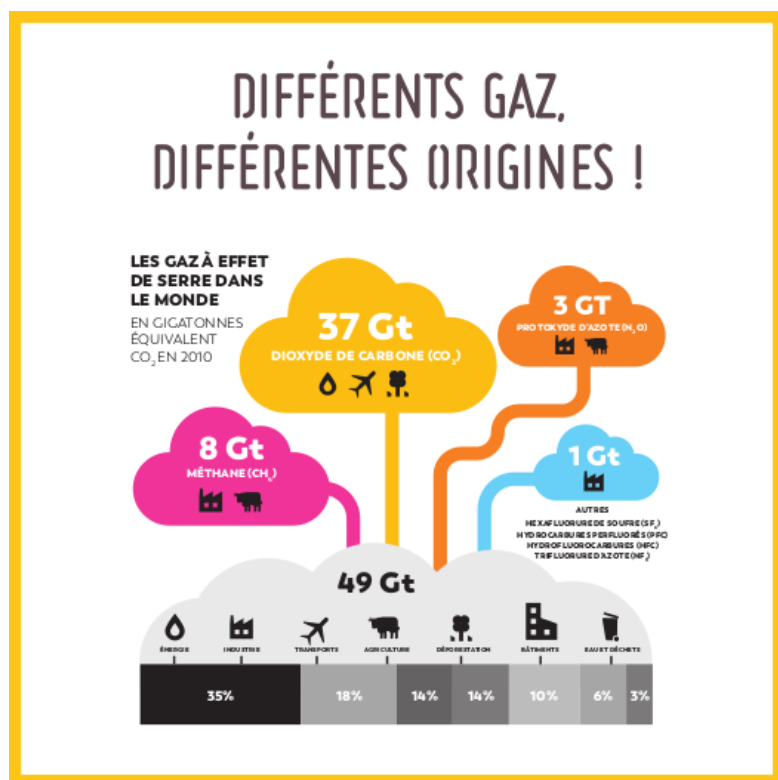


Affiche 2 Ce que prédit la science

II.3- Plusieurs gaz émis par les activités humaines contribuent largement à l'effet de serre et donc à l'augmentation des températures.



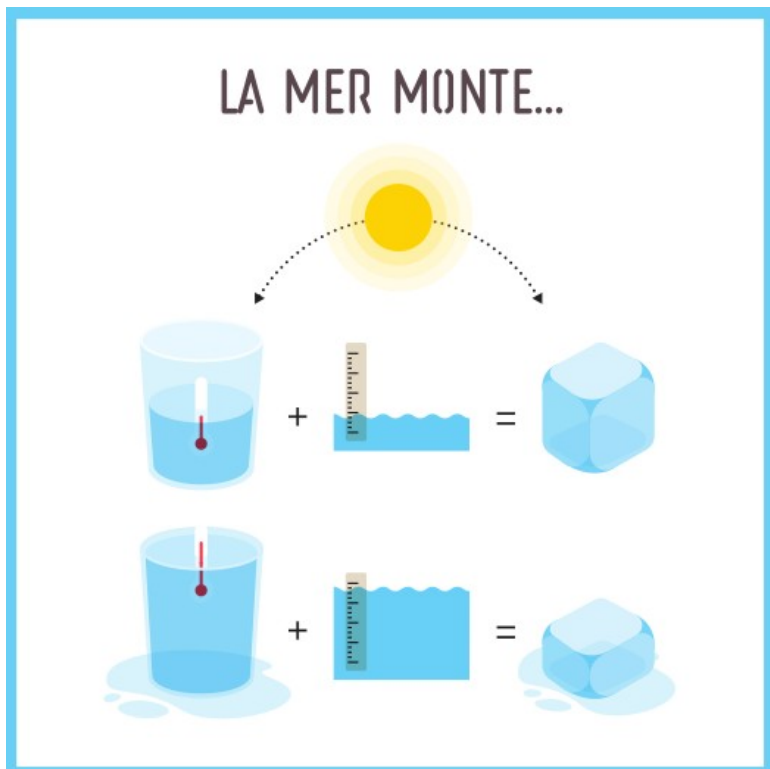
Affiche 4 Ce que prédit la science



Affiche 5 Ce que prédit la science

III- Quelles sont les conséquences majeures du changement climatique ?

Plusieurs effets sont déjà visibles sur la planète.



Affiche 3 Ce que prédit la science

Avant de comprendre pourquoi le niveau de la mer monte, différencions glaciers et banquises.



Des rôles différents :

- **Les glaciers sont une accumulation de neige, ils représentent plus de 70% des réserves d'eaux douces de la planète.** Par conséquent, ils sont essentiels aux cours d'eau et à l'irrigation des terres en contre-bas des sommets où ils se forment. Ils jouent également un rôle important dans le maintien du climat au niveau planétaire.
- **La banquise, glace de mer (eau salée),** est importante pour la circulation thermohaline c'est-à-dire la circulation océanique engendrée par les différences de densité de l'eau de mer. La banquise rend en effet l'eau moins dense par la dilution du sel marin. Ce phénomène réduit l'enfoncement des eaux froides vers les fonds marins et aide ainsi à réguler la température des océans.

Une conséquence différente sur le niveau des mers :

L'on pense souvent, à tort, que la fonte de la banquise entraîne l'augmentation du niveau des mers.

Si l'on veut être exact, c'est plutôt la fonte des glaciers, c'est-à-dire des glaces terrestres, qui entraîne cette élévation, les glaces de mer n'y participant que de l'ordre du négligeable (quelques millimètres).

III.1 -Les glaciers intérieurs fondent et l'eau douce rejoint la mer, participant à l'élévation du niveau des océans.

La fonte des glaces fait monter les océans VRAI ou FAUX ? 2 min 07

https://www.youtube.com/watch?v=Ptm_9byIYZ8

Montée des eaux : des conséquences dévastatrices 3 min 20

<https://www.lumni.fr/video/montee-des-eaux-des-consequences-devastatrices>

Même si l'élévation du niveau marin n'est pas ressentie de la même manière sur la planète, près de 140 millions de personnes devront migrer d'ici 2050 du fait de cette montée des eaux et des dérèglements climatiques.

III.2 - Les scientifiques se demandent si les **aléas météorologiques et maritimes*** exceptionnels plus intenses ne résultent pas du changement climatique

- aléas météorologiques : orage, foudre, pluie torrentielle, inondation, neige, avalanche, canicule, sécheresse, grand froid, tempête, cyclone, tornade, etc.
- aléas maritimes : forte houle, tsunami, submersion marine.

Ces aléas météorologiques et maritimes auxquels s'ajoutent les aléas géologiques (séisme, glissement de terrain, écroulement, éboulement, coulée de boue, érosion du littoral) et volcaniques (coulée de lave, expulsions de cendres, panaches volcaniques, lahar, nuée ardente) font partie de ce qu'on appelle **les aléas climatiques**.

OURAGANS 3 min 05 <https://www.lumni.fr/video/ouragans-la-faute-au-dereglement-climatique>

III.3 - Depuis la naissance de la vie sur terre, une sixième extinction massive d'espèces risque d'arriver si les activités humaines ne réduisent pas leurs émissions de gaz à effet de serre et leurs impacts sur la biodiversité (pollution de l'air et de l'eau ; disparition des habitats naturels ; artificialisation des sols ; agriculture intensive...)

Hubert Reeves extinction des espèces. 5 min 26 [interview d'Hubert REEVES sur la 6ème extinction massive d'espèces](#)

> **Toutes ces conséquences sont déjà à l'œuvre sur notre territoire.**

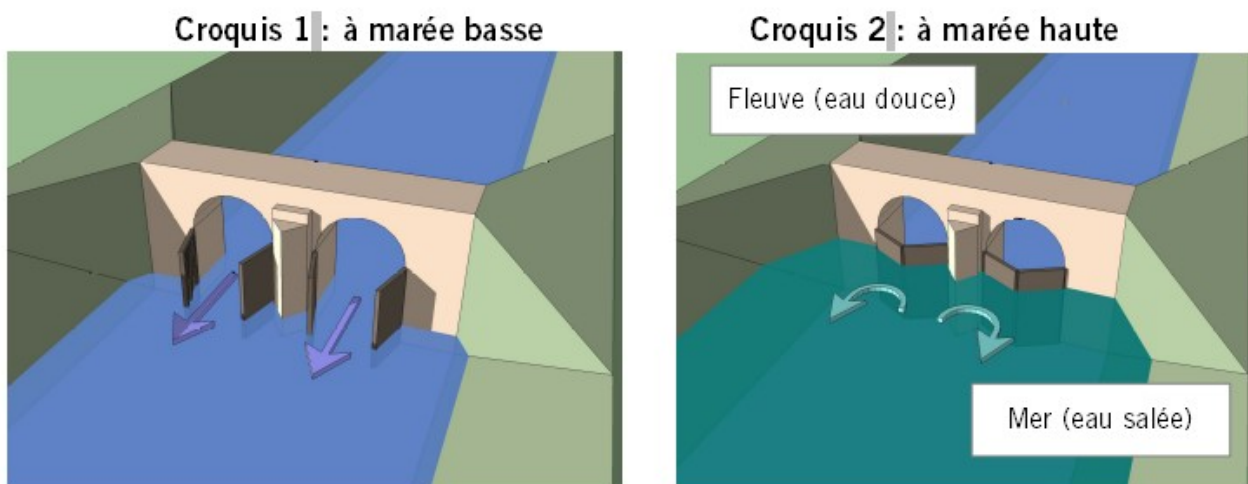
Heulà ! Ça chauffe ! 1 min 27 [bande-annonce "Heulà ça chauffe"](#)



Carte du ©Parc naturel régionale des Marais du Cotentin et du Bessin

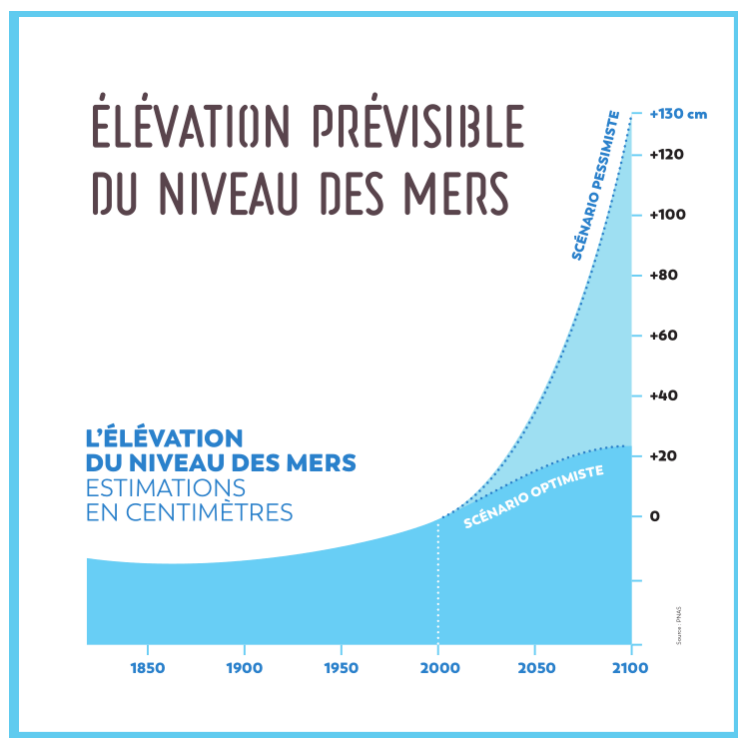
Entrer en 2050 3 min 11 https://www.youtube.com/watch?v=xGwdCEzG49M&list=PLB08C_cIDD3xyxbGEvjhYi4omVfjYV49M&index=1

Depuis le 18ème siècle, des Portes-à flots installées sur les fleuves des marais du Cotentin et du Bessin empêchent la mer de rentrer à l'intérieur des terres permettant à l'élevage de prospérer.



Histoire d'eaux

Or si le niveau marin augmente du fait du changement climatique, ces ouvrages hydrauliques construits il y a bien longtemps pourraient ne plus retenir l'eau salée en Baie des Veys.



Affiche 7 Ce que prédit la science

Au regard de la carte ci-dessus, nous voyons que les prairies humides sont au niveau de la mer voire en-dessous, si la mer venait à franchir les portes-à-flots c'est alors de l'eau salée qui viendrait inonder les parcelles et modifierait le milieu naturel.

Le pâturage par les vaches ne pourrait avoir lieu puisque le métabolisme des bovins ne permet pas d'absorber de forte quantité de sel.

Les plantes fauchées ne pourraient être consommées par les ruminants exceptés les moutons.



Rien de tel qu'une balade dans le Parc pour mieux comprendre en quoi la situation particulière de notre territoire le rend vulnérable au changement climatique.

[Où voir les marais?](#)

ici notre application rando: [Desmarais du Parc](#)

ET si bien connaître notre territoire était aussi mieux nous préparer...

Bonne balade !

Parc naturel régional des Marais du Cotentin et du Bessin

Maison du Parc

3 Village Ponts d'Ouve
Saint-Côme-du-Mont
50500 CARENTAN-LES-MARAIS
www.parc-cotentin-bessin.fr

Siège administratif

02 33 71 61 90
info@parc-cotentin-bessin.fr

Accueil touristique

02 33 71 65 30
accueil@parc-cotentin-bessin.fr

