



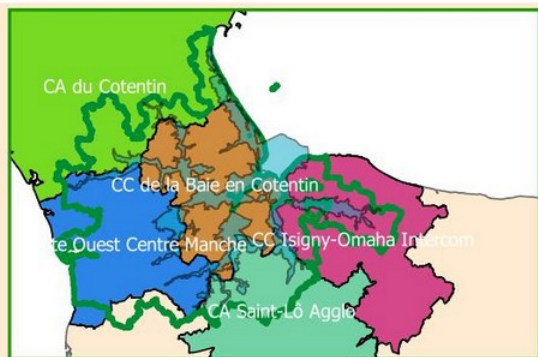
Révision du Document d'Objectifs Marais du Cotentin et du Bessin-baie des Veys Groupe de travail du 27 mai 2021

L'Europe investit dans les zones rurales







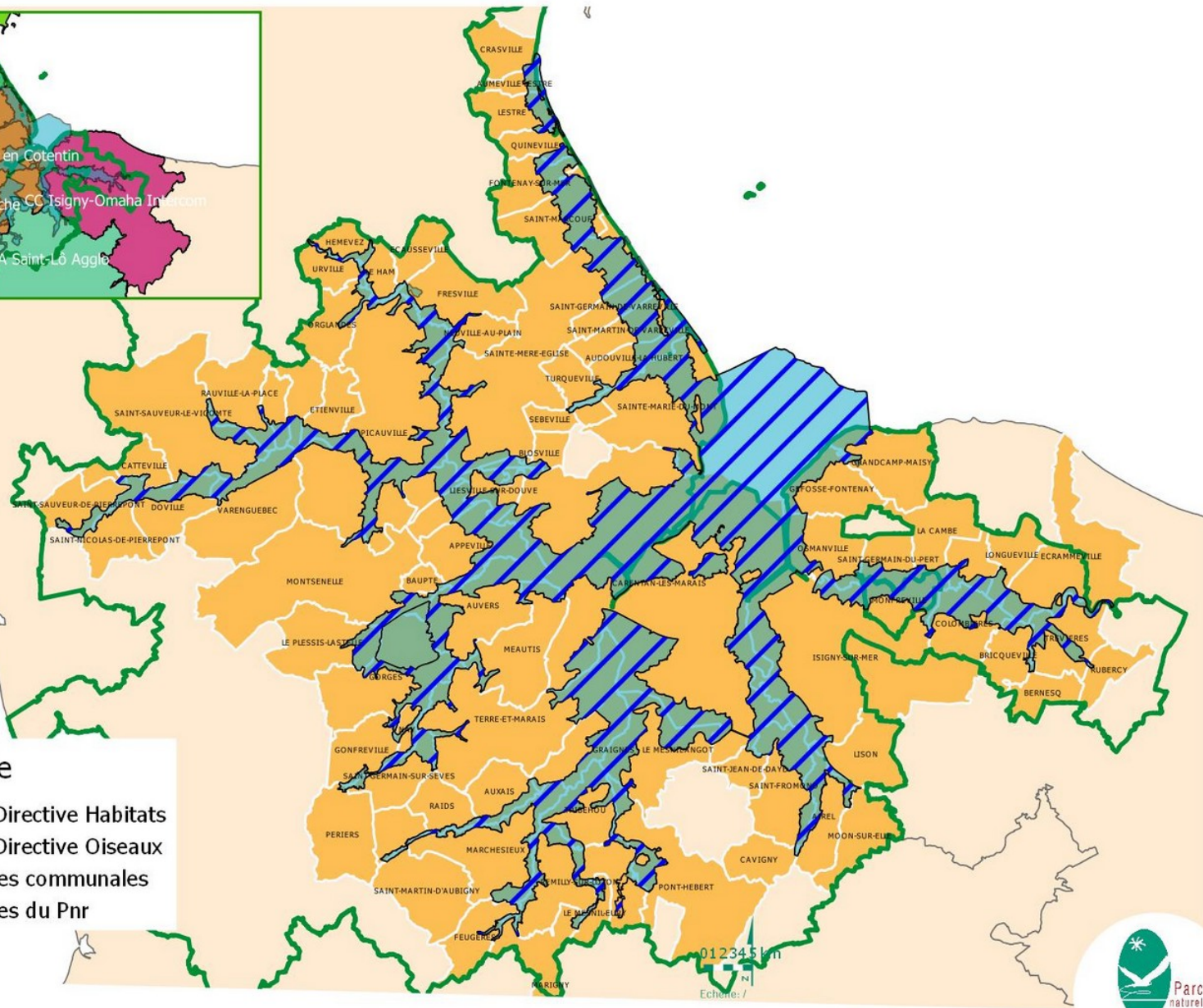
S'INVENTE ICI





Légende

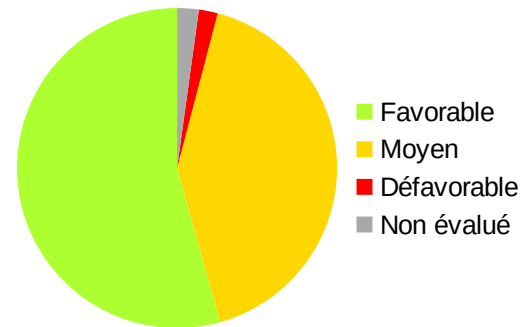
-  Site Directive Habitats
-  Site Directive Oiseaux
-  Limites communales
-  Limites du Pnr



Diagnostic

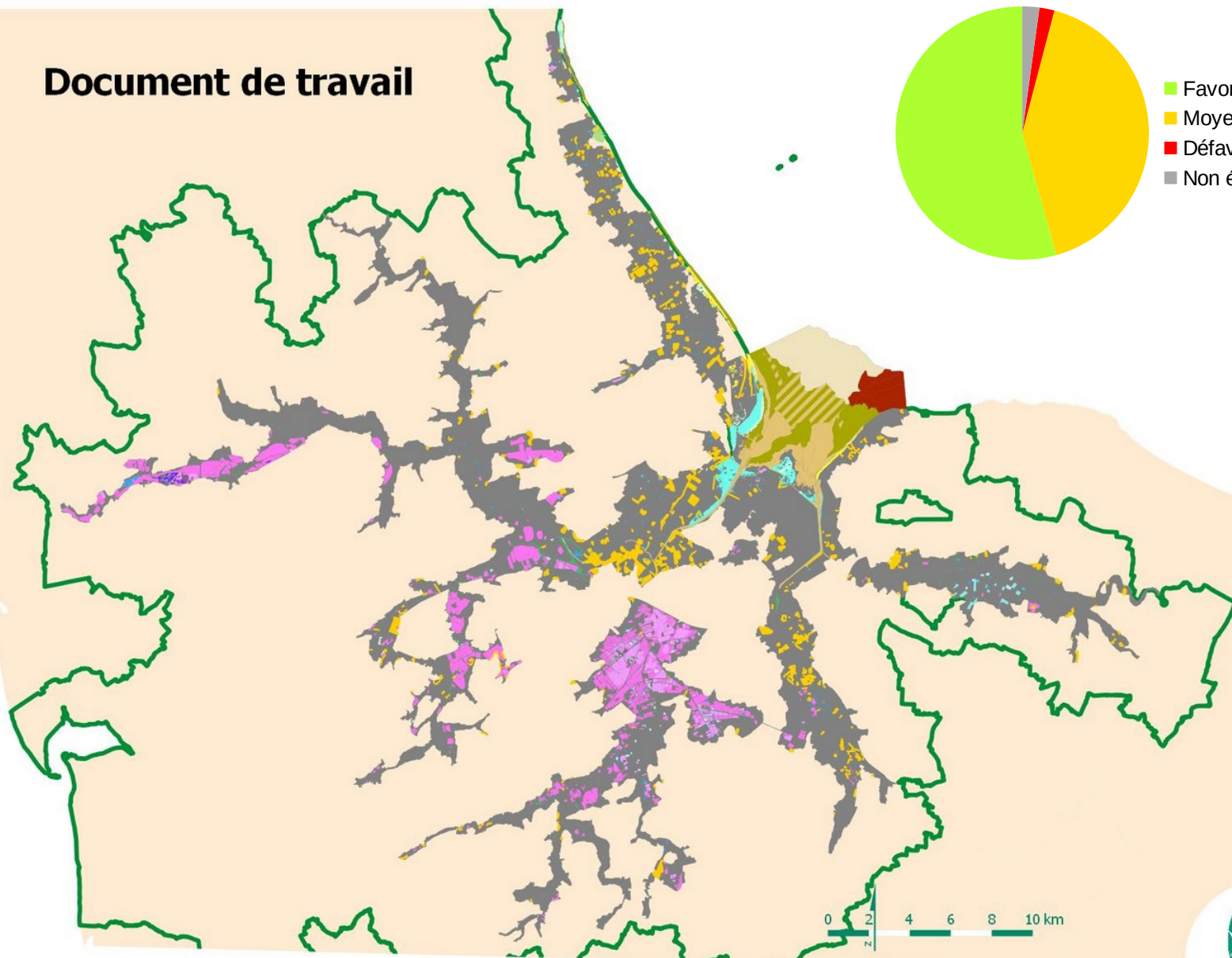


Document de travail



Habitats naturels d'intérêt européen

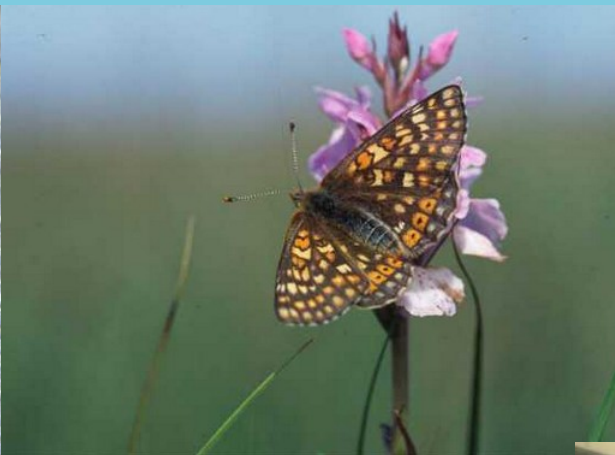
PARC NATUREL RÉGIONAL DES MARAIS DU COTENTIN ET DU BESSIN



MARAIS DU COTENTIN ET DU BESSIN PARC NATUREL RÉGIONAL



MARAIS DU COTENTIN ET DU BESSIN PARC NATUREL RÉGIONAL

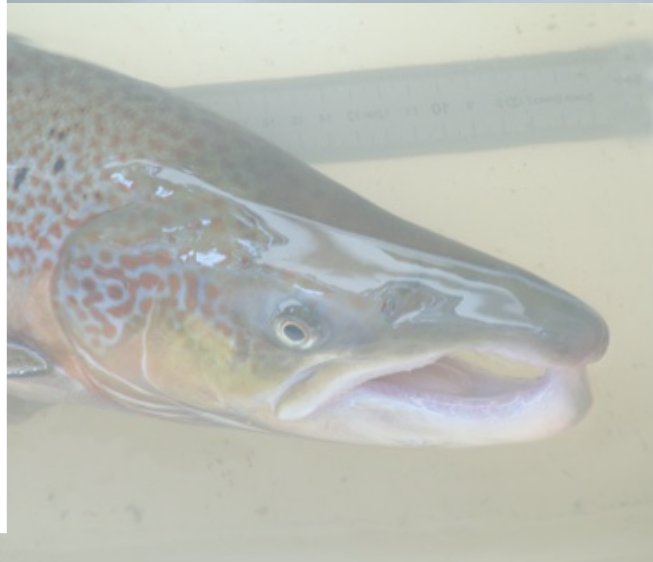
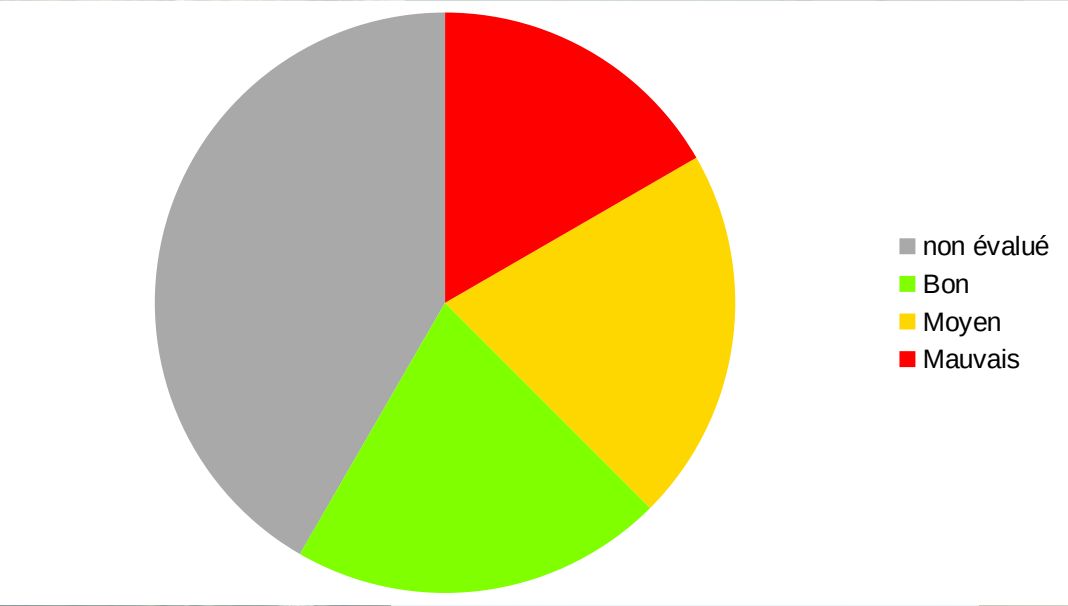
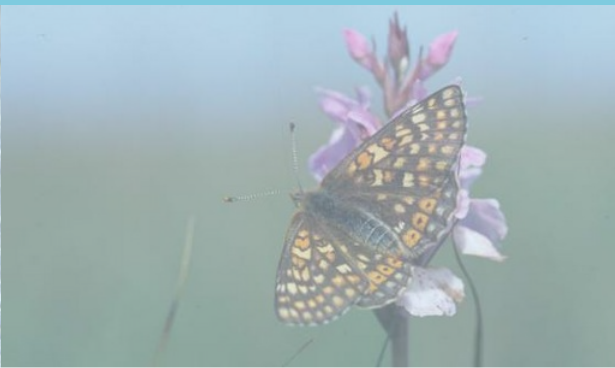


©JMM



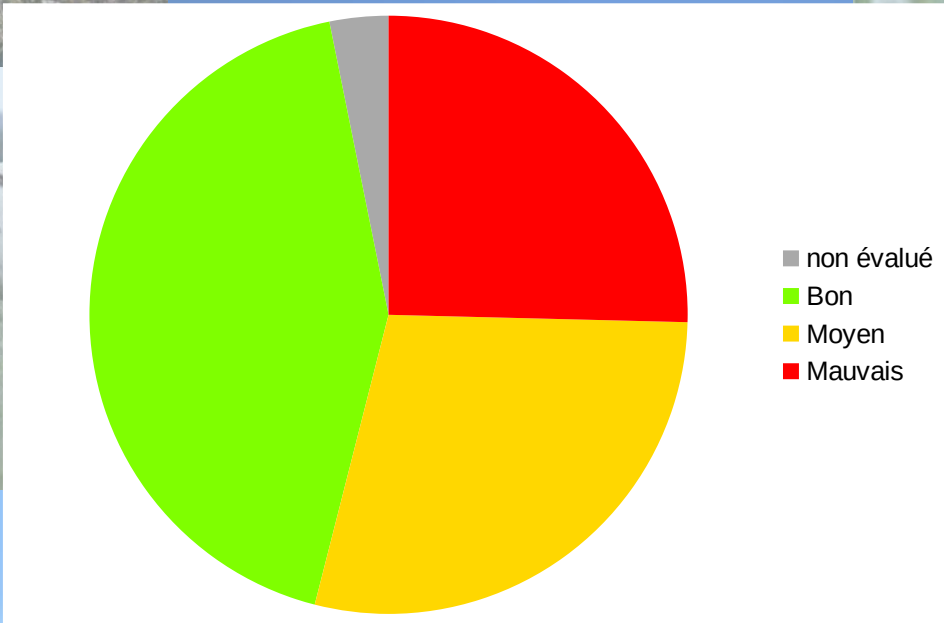
©PIE CH

©MONTAUDO 2011



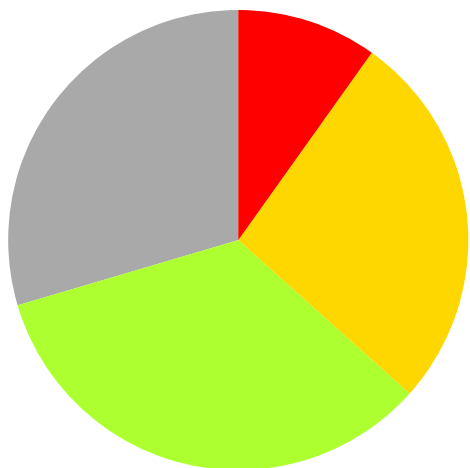
MARAIS DU COTENTIN ET DU BESSIN PARC NATUREL RÉGIONAL







Maurice UBERARD



- non évalué
- Bon
- Moyen
- Mauvais



Agriculture	893 exploitations agricoles en 2018 (-139 en 9 ans) pour 23 834 ha orientation principale : bovin lait Prairie permanente : 94 %
Sylviculture	105 ha (+31 ha en 20 ans)
Industrie	Extraction de tourbe : arrêté d'exploitation valide jusqu'en 2026 ; plus de 450 ha
Conchyliculture	Environ 260 ha de parcs à huîtres et pieux à moules ; plus de 60 concessionnaires
Pêche maritime	258 licences pour la pêche des coques 7 bateaux pratiquent la pêche des civelles

Gestion de l'eau	16 ASA, 5 EPCI, environ 540 km de cours d'eau, 2000 km de fossés 52 kilomètres de digues à la mer
Prélèvements d'eau	Pour l'AEP, près de 13 millions de m ³ /an dans les aquifères proches du site, dont 9,3 millions de m ³ /an pour le seul aquifère de l'Isthme du Cotentin. Près de 3,4 millions de m ³ /an dans les rivières à l'amont du site.
Chasse	600 gabions sur la partie terrestre, 15 sur le Domaine Public Maritime
Pêche	10 AAPPMA espèce phare : Brochet
Tourisme	3700 lits, 2800 emplacements de camping dans les communes riveraines
Réseaux de transport	2 routes nationales, 1 voie ferrée, 2 lignes THT

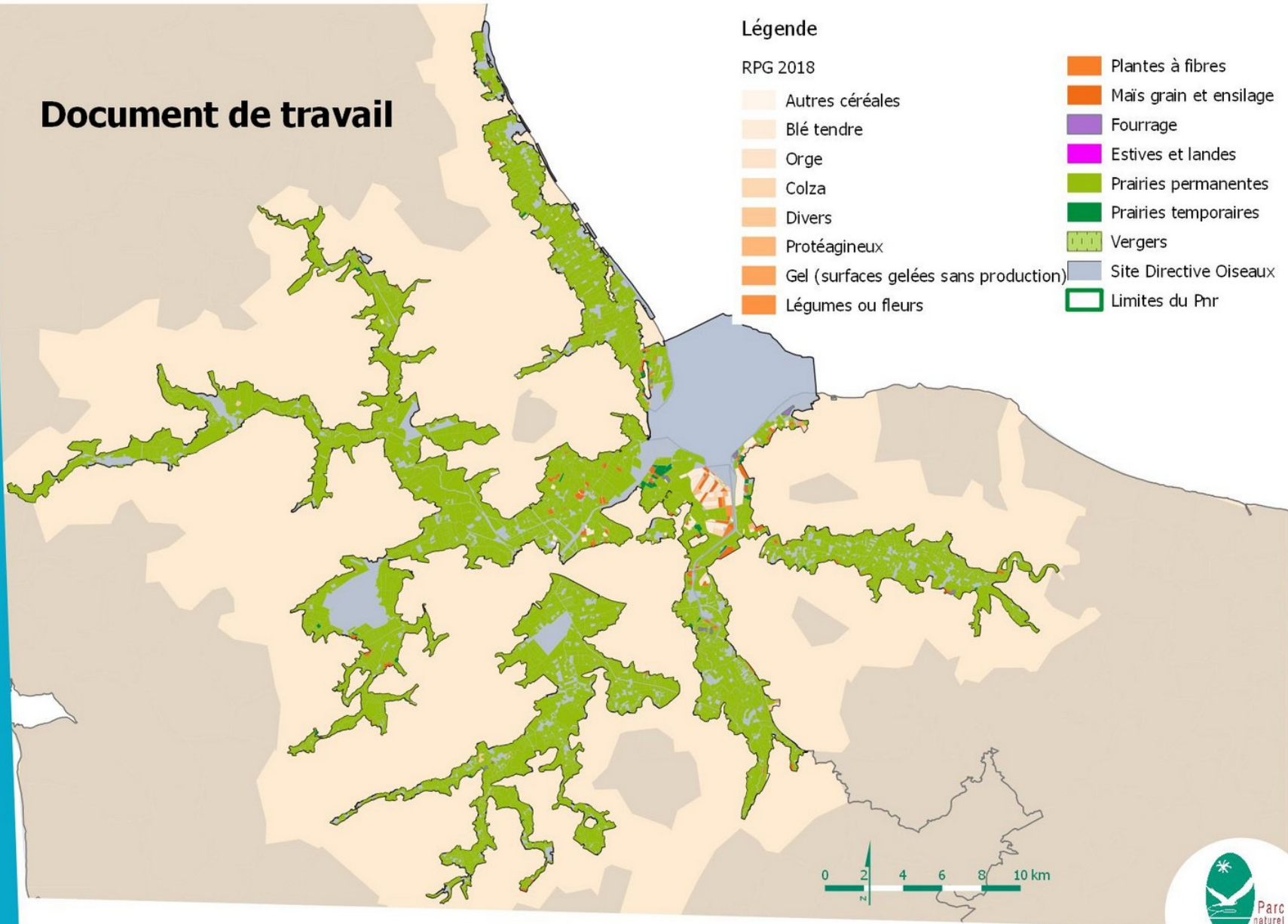


Document de travail

Légende

RPG 2018

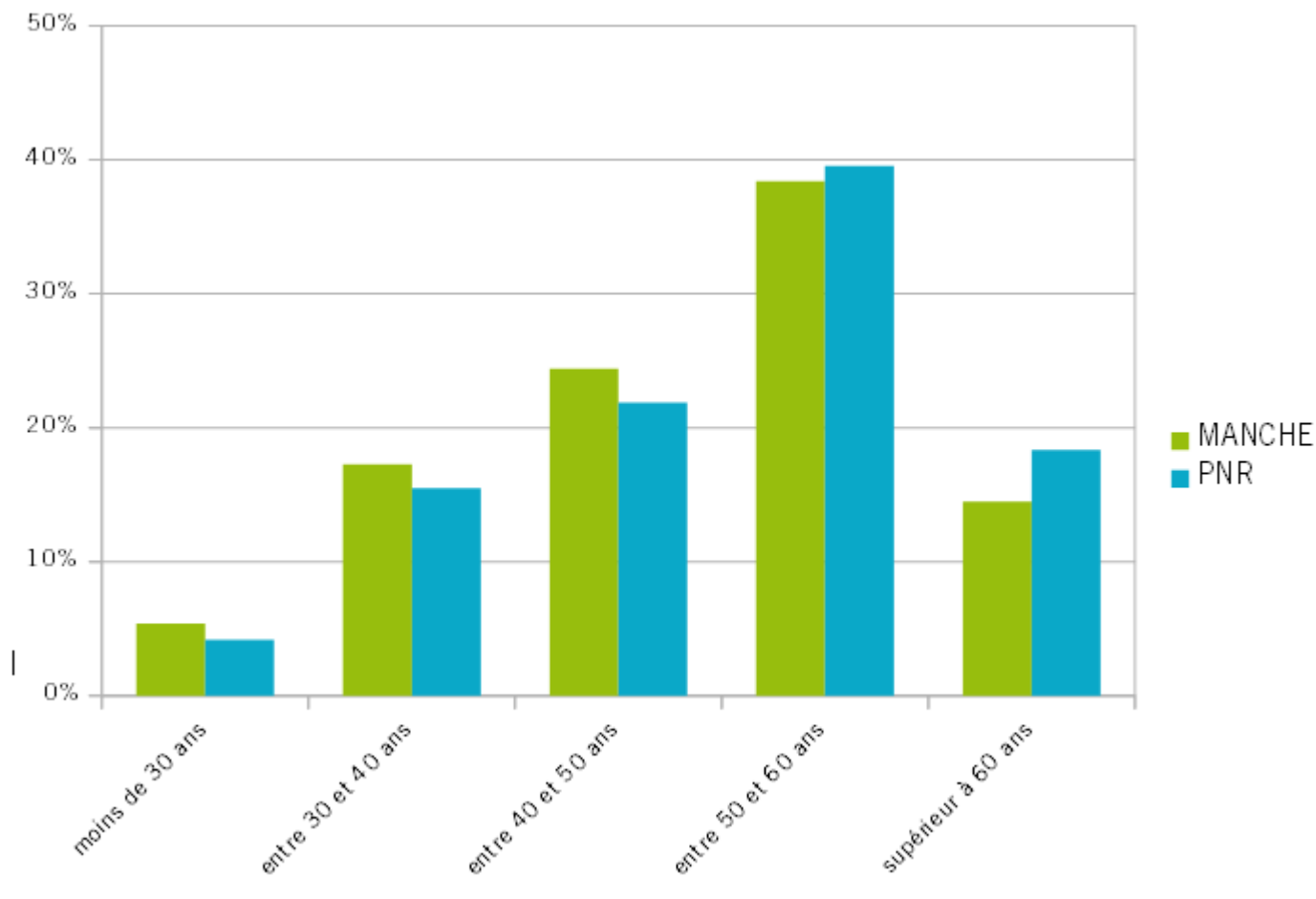
- Autres céréales
- Blé tendre
- Orge
- Colza
- Divers
- Protéagineux
- Gel (surfaces gelées sans production)
- Légumes ou fleurs
- Plantes à fibres
- Maïs grain et ensilage
- Fourrage
- Estives et landes
- Prairies permanentes
- Prairies temporaires
- Vergers
- Site Directive Oiseaux
- Limites du Pnr



PARC NATUREL RÉGIONAL DES MARAIS DU COTENTIN ET DU BESSIN

Usage agricole





Pyramide des âges des exploitants agricoles (MSA -2018)

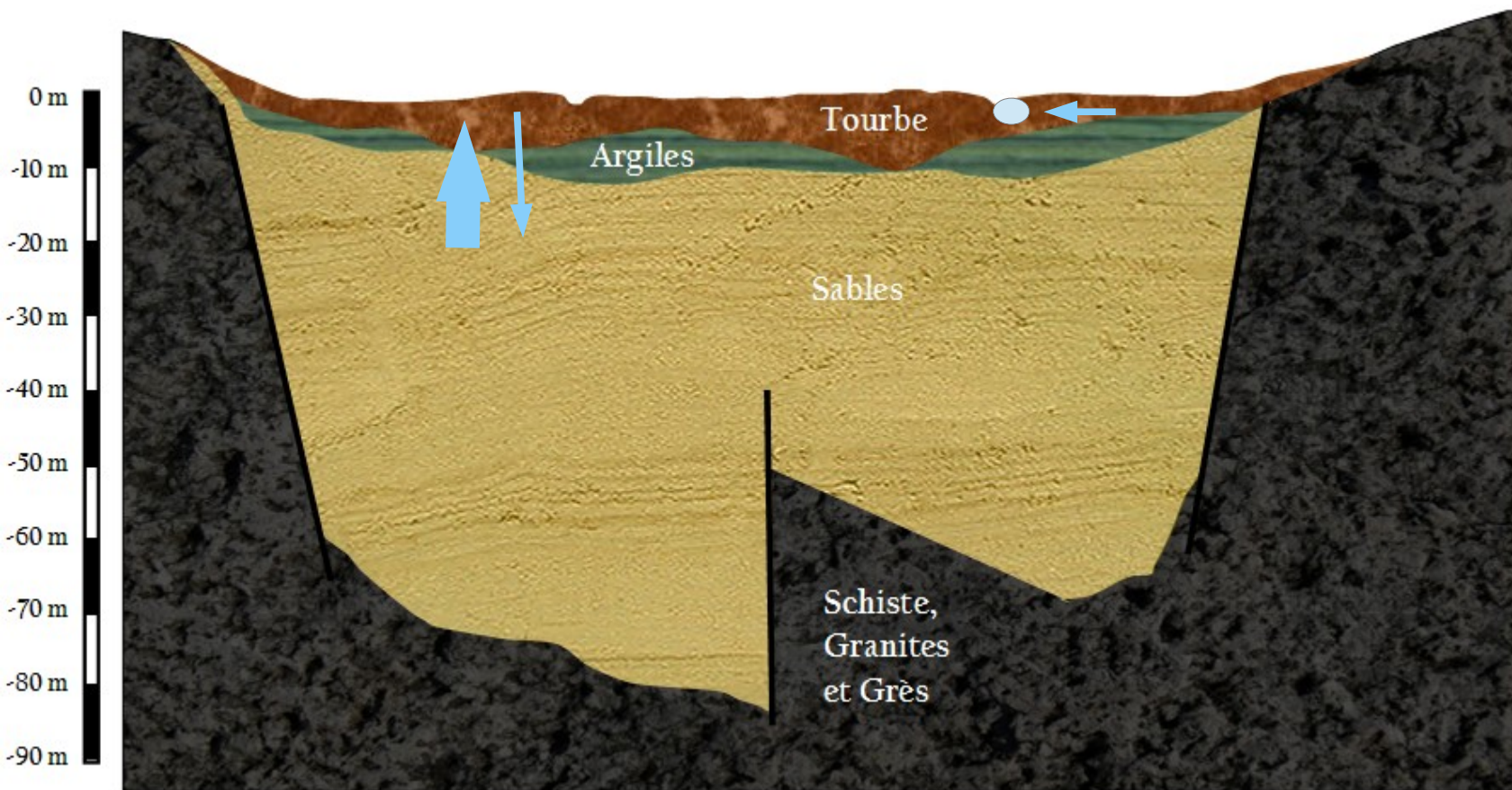
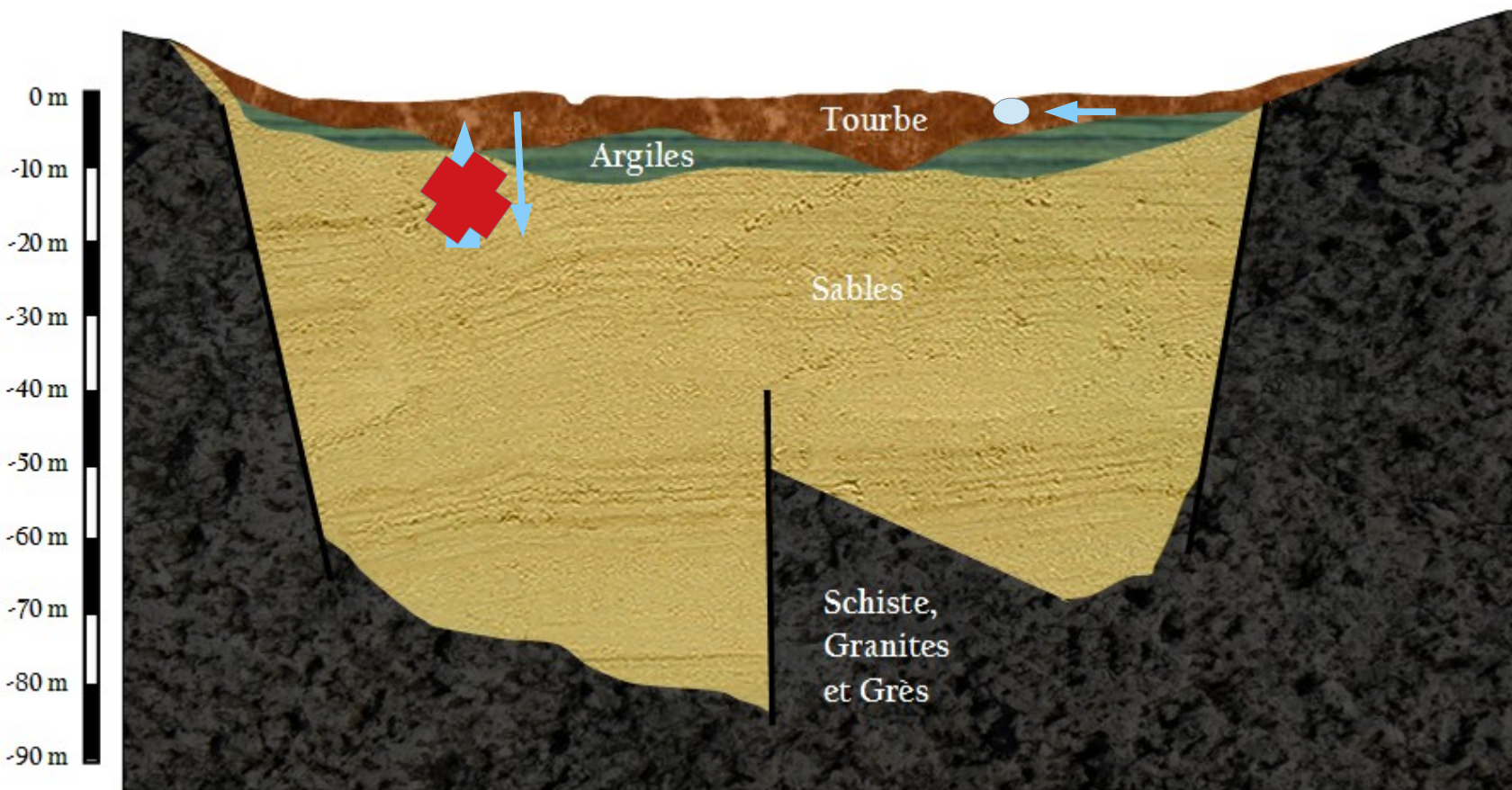


Schéma des relations entre rivière, nappe souterraine et nappe de la tourbe à l'étiage



Production de 13 M de m³/an dont 9,3 M pour le seul aquifère de l'isthme du Cotentin

412 M m³ de tourbe
Soit 18 à 59 M t de
carbone

À titre comparatif les
sols français
contiennent 3,75 +/-
1,27 Gt de carbone

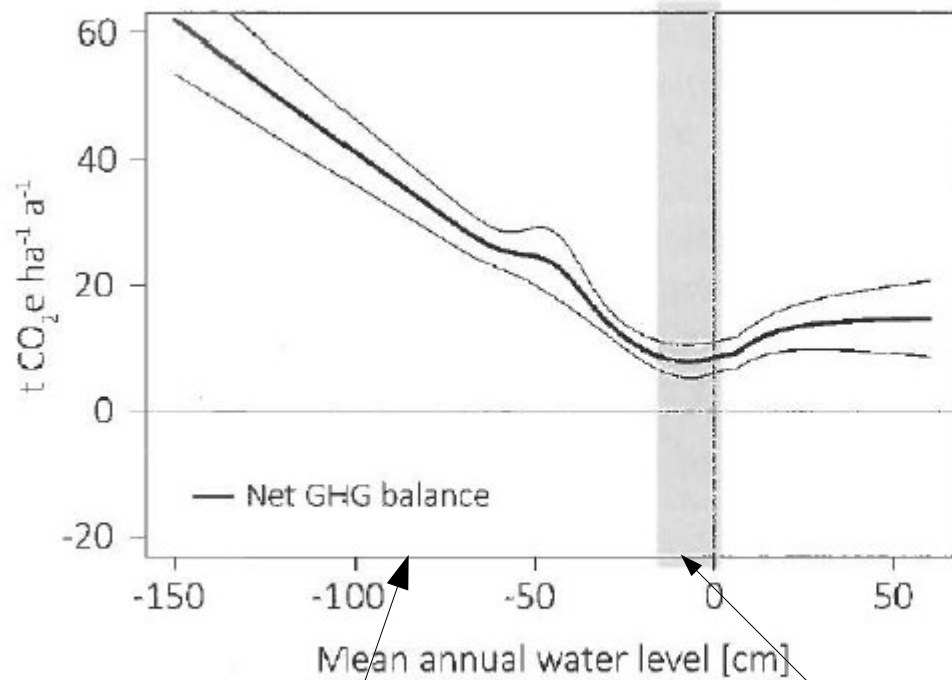


Figure 1. Relationship between groundwater level and greenhouse gas emissions (CO₂-equivalent)

0,75 à 1,2 % pour
0,015 % de la
surface!

Bordure tourbière
Baupte

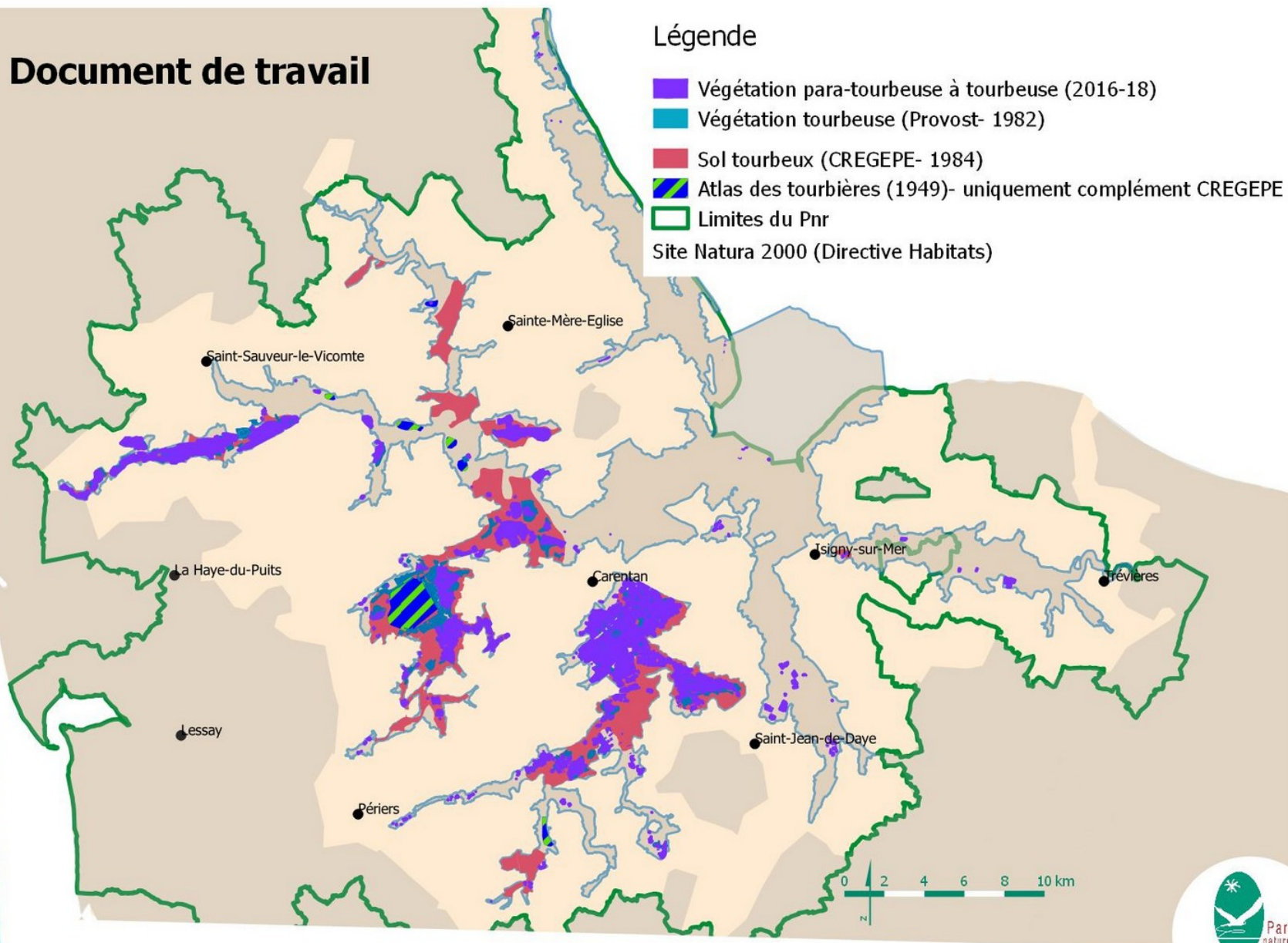
Marais de
St-Hilaire



Document de travail

Légende

- Végétation para-tourbeuse à tourbeuse (2016-18)
- Végétation tourbeuse (Provost- 1982)
- Sol tourbeux (CREGEPE- 1984)
- Atlas des tourbières (1949)- uniquement complément CREGEPE
- Limites du Pnr
- Site Natura 2000 (Directive Habitats)



PARC NATUREL RÉGIONAL DES MARAIS DU COTENTIN ET DU BESSIN

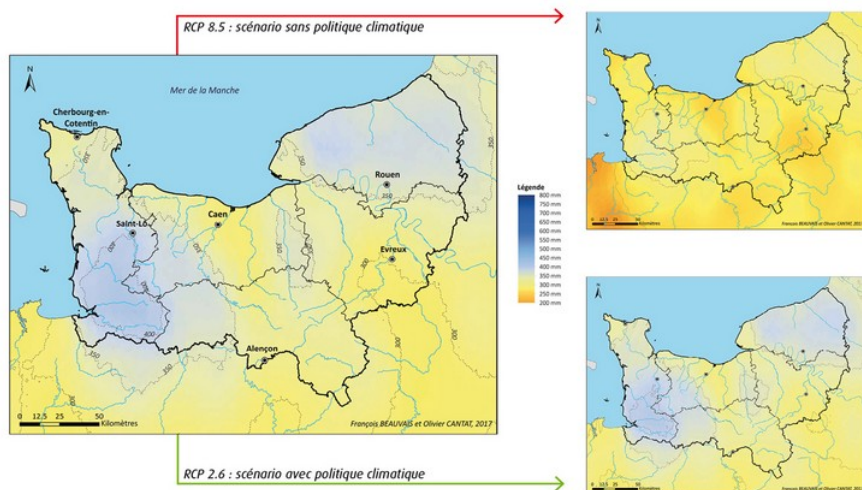
Extension de la tourbe - recouvrement des données sol et végétation





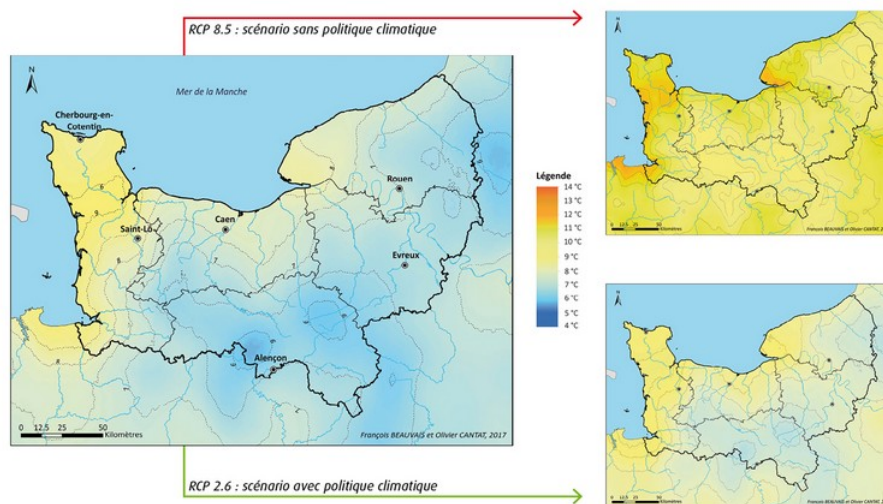
Comparaison du cumul de précipitations entre avril et septembre, « saison végétale », Période 1976-2005 et scénarios prospectifs du GIEC (horizon 2100)

Réalisation : François Beauvais, Olivier Cantat, Université de Caen Normandie, LETG Caen GEOPHEN, 2018
 Source : « Dias, données Météo-France, CERFACS, IPLS », simulations CNRM-2014

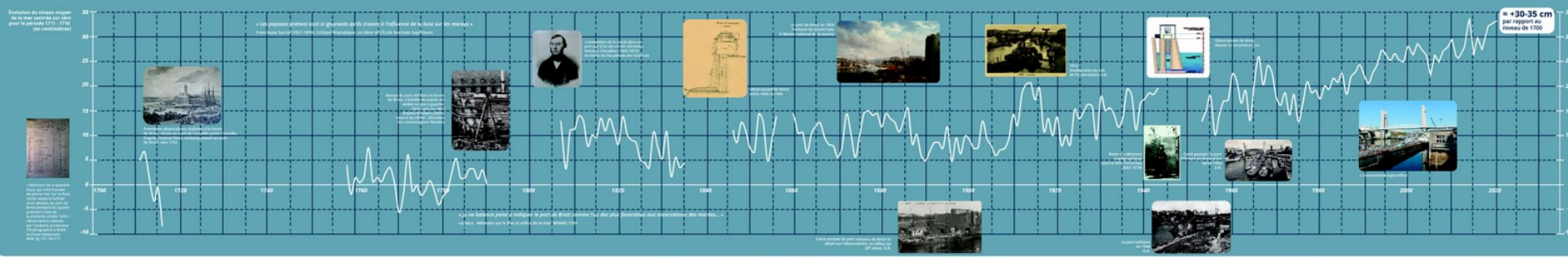


Comparaison de la température minimale annuelle Période 1976-2005 et scénarios prospectifs du GIEC (horizon 2100)

Réalisation : François Beauvais, Olivier Cantat, Université de Caen Normandie, LETG Caen GEOPHEN, 2018
 Source : « Dias, données Météo-France, CERFACS, IPLS », simulations CNRM-2014



300 ans d'observations du niveau de la mer à Brest



Evolution des techniques d'observation du niveau marin

- 1711-1712 : Première mesure du niveau de la mer à Brest par le géomètre Jean-François de La Hire.
- 1760 : Première mesure du niveau de la mer à Brest par le baromètre.
- 1800 : Première mesure moderne de la mer à Brest par le baromètre.
- 1850 : Première mesure moderne de la mer à Brest par le baromètre.
- 1900 : Première mesure moderne de la mer à Brest par le baromètre.
- 1950 : Première mesure moderne de la mer à Brest par le baromètre.
- 2000 : Première mesure moderne de la mer à Brest par le baromètre.
- 2020 : Première mesure moderne de la mer à Brest par le baromètre.

Applications liées à l'observation du niveau de la mer

- 1711-1712 : Mesure du niveau de la mer à Brest par le géomètre Jean-François de La Hire.
- 1760 : Première mesure du niveau de la mer à Brest par le baromètre.
- 1800 : Première mesure moderne de la mer à Brest par le baromètre.
- 1850 : Première mesure moderne de la mer à Brest par le baromètre.
- 1900 : Première mesure moderne de la mer à Brest par le baromètre.
- 1950 : Première mesure moderne de la mer à Brest par le baromètre.
- 2000 : Première mesure moderne de la mer à Brest par le baromètre.
- 2020 : Première mesure moderne de la mer à Brest par le baromètre.

Enjeux

- **Liste rouge * représentativité du site *
fonctionnalité = note synthétique**
- **Révision de la note par experts naturalistes**

—————▶ **Hiérarchisation**

État de conservation, tendance d'évolution

—————▶ **Enjeu de conservation**

Regroupement	Nom scientifique / CODE EUR 27	Nom	Priorité de conservation	Enjeu de conservation
Habitats continentaux aquatiques	<i>Alosa alosa</i>	Grande Alose	principal	Maintien
	<i>Anisus vorticulus</i>	Planorbe naine	principal	Maintien ?
	<i>Lampetra fluviatilis</i>	Lamproie de rivière	principal	Amélioration ?
	<i>Lutra lutra</i>	Loutre d'Europe	principal	Amélioration
	<i>Petromyzon marinus</i>	Lamproie marine	principal	Amélioration
	<i>Triturus cristatus</i>	Triton crêté	principal	Maintien ?
	3130	Eaux stagnantes, oligotrophes à mésotrophes avec végétation des <i>Littorelletea uniflorae</i> et/ou des <i>Isoeto-Nanojuncetea</i>	secondaire	Amélioration
	3140	Eaux oligo-mésotrophes calcaires avec végétation benthique à <i>Chara</i> spp.	secondaire	Maintien
	<i>Coenagrion mercuriale</i>	Agrion de Mercure	secondaire	Maintien
<i>Salmo salar</i>	Saumon atlantique	secondaire	Maintien	
Habitats dunaires	1210	Végétation annuelle des laisses de mer	secondaire	Amélioration
	2110	Dunes mobiles embryonnaires	secondaire	Amélioration
	2120	Dunes mobiles du cordon littoral à <i>Ammophila arenaria</i> ("dunes blanches")	secondaire	Amélioration
	2130	Dunes côtières fixées à végétation herbacée ("dunes grises")	secondaire	Amélioration
	2190	Dépressions humides intradunales	secondaire	Amélioration
Habitats estuariens	1130	Estuaires	principale	Amélioration
	1420	Fourrés halophiles méditerranéens et thermo-atlantiques (<i>Sarcocornietea fruticosi</i>)	principale	Amélioration
	1140	Replats boueux ou sableux exondés à marée basse	secondaire	Amélioration
	<i>Phoca vitulina</i>	Phoque veau-marin	secondaire	Maintien
Habitats marins	1170-2	Roche intertidale	secondaire	Maintien
	1170-6	Roche infralittorale	secondaire	Amélioration
Habitats prairiaux	6510	Pelouses maigres de fauche de basse altitude (<i>Alopecurus pratensis</i> , <i>Sanguisorba officinalis</i>)	secondaire	Amélioration
	<i>Rhinolophus hipposideros</i>	Petit Rhinolophe	secondaire	Maintien
Habitats tourbeux	<i>Vertigo moulinsiana</i>	Vertigo de Des Moulins	principal	Maintien ?
	6410	Prairies à <i>Molinia</i> sur sols calcaires, tourbeux ou argilo-limoneux (<i>Molinion caeruleae</i>)	principale	Maintien
	7110	Tourbières hautes actives	principale	Maintien
	7150	Dépressions sur substrats tourbeux du <i>Rhynchosporion</i>	principale	Maintien
	7210	Marais calcaires à <i>Cladium mariscus</i> et espèces du <i>Caricion davallianae</i>	principale	Maintien
	7230	Tourbières basses alcalines	principale	Maintien
<i>Euphydryas aurinia</i>	Damier de la Succise	secondaire	Amélioration	

Habitats estuariens	Hivernant, migrateur	Bécasseau sanderling	principal	Maintien
	Hivernant, migrateur	Bécasseau variable	principal	Amélioration
	Hivernant, migrateur	Chevalier gambette	principal	Maintien
	Hivernant, migrateur	Courlis cendré	principal	Maintien
	Hivernant, migrateur	Goéland argenté	principal	Maintien ?
	Hivernant, migrateur	Grand gravelot	principal	Amélioration
	Hivernant, migrateur	Gravelot à collier interrompu	principal	Maintien
	Hivernant, migrateur	Huitrier-pie	principal	Maintien
	Hivernant, migrateur	Mouette rieuse	principal	Maintien ?
	Hivernant, migrateur	Pluvier argenté	principal	Maintien
	Hivernant, migrateur	Spatule blanche	principal	Maintien
	Hivernant, migrateur	Tournepieuvre à collier	principal	Maintien
	Hivernant, migrateur	Barge rousse	secondaire	Maintien
	Hivernant, migrateur	Bernache cravant	secondaire	non évalué
	Hivernant, migrateur	Eider à duvet	secondaire	non évalué
	Hivernant, migrateur	Goéland cendré	secondaire	non évalué
	Hivernant, migrateur	Harle huppé	secondaire	non évalué
	Hivernant, migrateur	Macreuse noire	secondaire	non évalué
Hivernant, migrateur	Tadome de Belon	secondaire	non évalué	
Habitats prairiaux	Hivernant, migrateur	Barge à queue noire	principal	Maintien
	Nicheur occasionnel	Bécassine des marais	principal	Amélioration
	Nicheur régulier	Chevalier gambette	principal	Maintien
	Hivernant, migrateur	Cigogne blanche	principal	Maintien
	Hivernant, migrateur	Combattant varié	principal	Maintien
	Nicheur régulier	Courlis cendré	principal	Maintien
	Nicheur régulier	Héron garde-bœufs	principal	Maintien
	Hivernant, migrateur	Oie cendrée	principal	Maintien
	Nicheur régulier	Pipit farlouse	principal	Amélioration
	Nicheur disparu	Râle des genêts	principal	Amélioration
	Nicheur régulier	Tarier des prés	principal	Maintien
	Nicheur régulier	Vanneau huppé	principal	Amélioration
	Nicheur régulier	Bergeronnette printanière (flav)	secondaire	Maintien
	Hivernant, migrateur	Bernache nonnette	secondaire	Maintien
	Nicheur régulier	Bouscarle de Cetti	secondaire	Maintien
	Hivernant, migrateur	Héron garde-bœufs	secondaire	Maintien
	Hivernant, migrateur	Hibou des marais	secondaire	non évalué
	Hivernant, migrateur	Oie rieuse	secondaire	Maintien
	Nicheur régulier	Pouillot fitis	secondaire	Maintien
	Nicheur régulier	Tadome de Belon	secondaire	Maintien ?
Hivernant, migrateur	Vanneau huppé	secondaire	non évalué	

Regroupement	Statut	Espèce	Hiéarchisation	Enjeu de conservation
Habitats continentaux aquatiques	Hivernant, migrateur	Canard chipeau	principal	Maintien
	Hivernant, migrateur	Canard pilet	principal	Maintien
	Nicheur occasionnel	Canard pilet	principal	Amélioration
	Hivernant, migrateur	Canard siffleur	principal	Maintien
	Hivernant, migrateur	Canard souchet	principal	Maintien
	Hivernant, migrateur	Chevalier arlequin	principal	Maintien
	Nicheur régulier	Echasse blanche	principal	Maintien
	Hivernant, migrateur	Grande aigrette	principal	Maintien
	Nicheur régulier	Grande aigrette	principal	Maintien
	Nicheur régulier	Sarcelle d'été	principal	Maintien ?
	Hivernant, migrateur	Sarcelle d'hiver	principal	Maintien
	Nicheur régulier	Sarcelle d'hiver	principal	Maintien ?
	Hivernant, migrateur	Aigrette garzette	secondaire	Maintien
	Nicheur régulier	Canard chipeau	secondaire	Maintien ?
	Hivernant, migrateur	Canard colvert	secondaire	Maintien
	Nicheur régulier	Canard souchet	secondaire	Maintien ?
	Nicheur régulier	Cygne tuberculé	secondaire	Maintien
	Hivernant, migrateur	Fuligule milouin	secondaire	Maintien
	Nicheur régulier	Fuligule milouin	secondaire	Maintien ?
	Nicheur régulier	Grand Cormoran	secondaire	Maintien
Nicheur régulier	Mouette rieuse	secondaire	Maintien	
Habitats de roselières	Nicheur régulier	Bruant des roseaux	principal	Maintien
	Nicheur régulier	Busard des roseaux	principal	Maintien
	Nicheur régulier	Butor étoilé	principal	Amélioration
	Nicheur régulier	Locustelle lusciniôïde	principal	Maintien
	Nicheur régulier	Marouette ponctuée	principal	Maintien
	Nicheur régulier	Busard cendré	secondaire	Maintien
	Hivernant, migrateur	Busard des roseaux	secondaire	non évalué
	Hivernant, migrateur	Butor étoilé	secondaire	non évalué
	Nicheur régulier	Gorgebleue à miroir	secondaire	Maintien
	Nicheur régulier	Locustelle tachetée	secondaire	Maintien
	Migrateur	Phragmite aquatique	secondaire	Amélioration
	Nicheur régulier	Phragmite des joncs	secondaire	Maintien
	Nicheur régulier	Rousserolle verderolle	secondaire	Maintien
	Habitats dunaires	Nicheur régulier	Gravelot à collier interrompu	principal
Nicheur occasionnel		Grand gravelot	secondaire	Maintien ?

Objectifs

Objectifs DOCOB 2010

Proposition ajout/reformulation

Maintenir la diversité des pratiques de gestion (agricoles, cynégétiques,...)

Maintenir la diversité des pratiques de gestion favorables à la biodiversité (agricoles, gestion du réseau hydraulique, des mares,...) et notamment encourager le pâturage

Maintenir un paysage ouvert

Développer les habitats des espèces de roselières

Développer les habitats des espèces de roselières, caricaies et cladiaies

Prévenir l'assèchement des sols durant l'été / assurer une nappe d'eau affleurante hivernale / développer une mosaïque de niveaux d'eau en prenant en compte les différents usages

Adapter la gestion de l'eau aux changements : Prévenir l'assèchement des sols durant l'été / assurer une nappe d'eau affleurante hivernale / développer une mosaïque de niveaux d'eau en prenant en compte les différents usages/maîtriser les prélèvements d'eau souterraine

Rétablir la libre circulation des poissons migrateurs

Améliorer la libre circulation des poissons migrateurs

ZIEM Baie des Veys - Littoral : Maintenir la libre circulation des poissons migrateurs

Préserver les frayères des poissons migrateurs

Limiter l'impact des espèces invasives

Maintenir/améliorer la capacité d'accueil des remises diurnes d'anatidés

Réduire les risques de collisions

Réduire les risques de collisions (oiseaux, loutre)

Restaurer des secteurs embroussaillés (ZIEM Gorget, Auxais, Roselière des rouges-Pièces)

Maintenir / développer des habitats favorables et des opérations de protection des toiles communautaires du Damier de la Succise (ZIEM Gorget, Basse-Taute, Auxais, Roselière des rouges-Pièces)

Maintenir les gîtes et les terrains de chasse des colonies de chauves-souris (dans le site + riveraines)

ZIEM Baie des Veys - Littoral : Préparer une stratégie pour les milieux naturels littoraux en lien avec l'élévation du niveau de la mer	accompagner les évolutions du littoral et de la baie des Veys sous l'influence des changements climatiques
	Préserver l'intégrité des fonds marins
ZIEM Baie des Veys - Littoral : Maintenir la tranquillité des reposoirs de limicole à marée haute	Conserver des zones de tranquillité pour les oiseaux (migrateurs, hivernants et nicheurs et préserver des secteurs de ressources trophiques
ZIEM Baie des Veys - Littoral : Effectuer un nettoyage de plages respectueux de la laisse de mer	Effectuer un nettoyage de plages respectueux de la laisse de mer et des oiseaux
ZIEM Baie des Veys - Littoral : Améliorer les dunes dégradées (pâturage, piétinement)	
ZIEM Baie des Veys - Littoral : Préserver la tranquillité des Phoques veau-marin	
ZIEM Baie des Veys - Littoral : Préserver la qualité des apports continentaux	Préserver la qualité des apports d'eau des bassins-versants (tout le site)

ZIEM Tourbière de Baupte –
emprise industrielle : Maintenir la
tranquillité du site

fusionner

ZIEM Tourbière de Baupte – emprise
industrielle : Réaménager des zones
favorables aux oiseaux

ZIEM Tourbière de Baupte – marais
périphérique: Restaurer le caractère
hygrophile des prairies riveraines (à vocation
agricole)

ZIEM Tourbière de Baupte – marais
périphérique: Maintenir la capacité d'accueil
du site

fusionner

ZIEM Tourbière de Baupte – marais
périphérique: Gérer écologiquement des
espaces ennoyés (hors agricole)

Développer l'implication des acteurs locaux

Suivre et évaluer le patrimoine et de sa
gestion

Améliorer les connaissances

