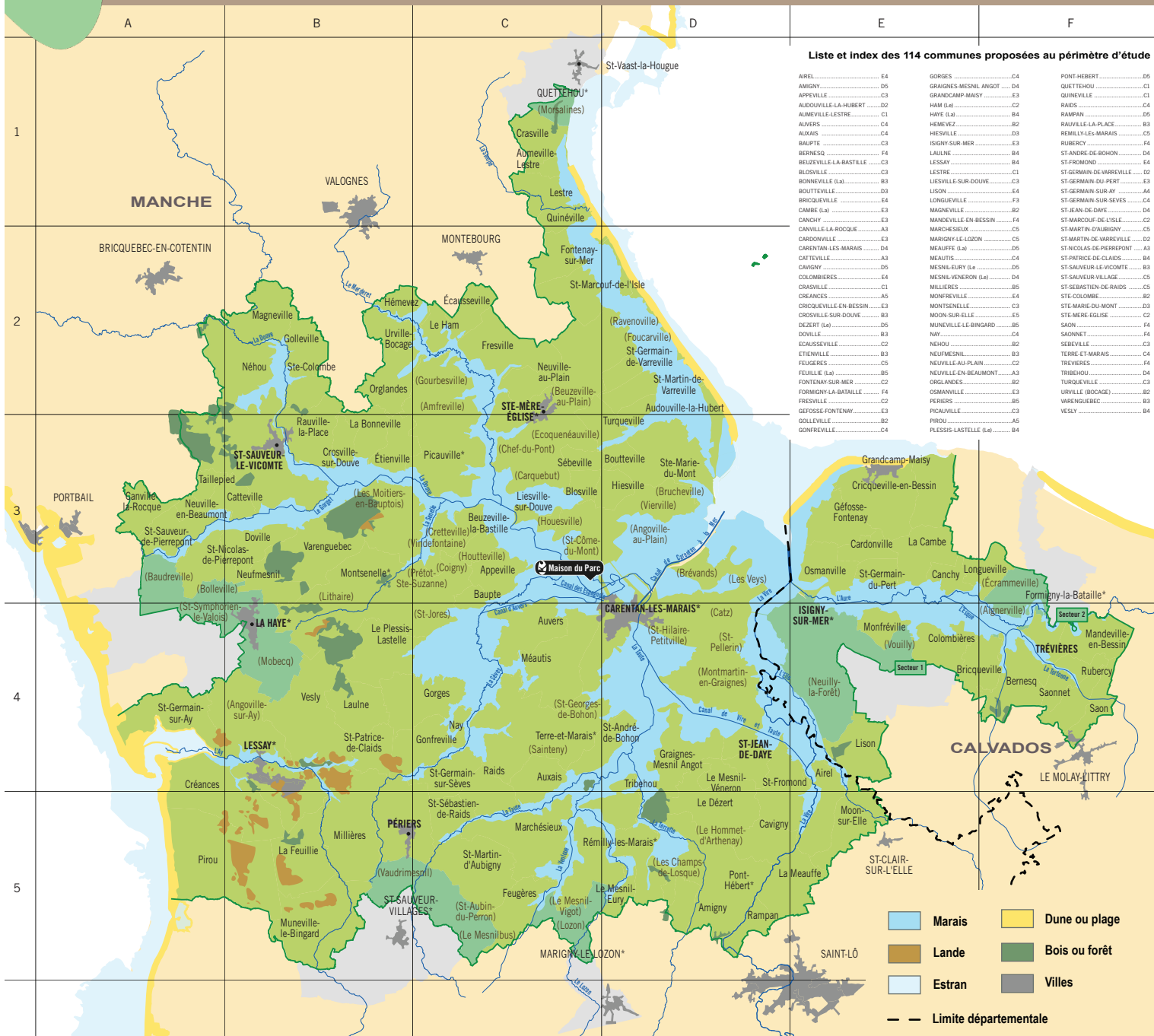


# Périmètre d'étude pour l'élaboration de la Charte 2025-2040



## Liste et index des 114 communes proposées au périmètre d'étude

AIREL.....E4	GORGES.....D4	PONT-HÉBERT.....D5
AMIGNY.....D5	GRANDNES-MESNIL-ANGOT.....D4	QUETTESCHOU.....C1
APPEVILLE.....C3	GRANDCAMP-MAISY.....E3	QUINEVILLE.....C1
AUDOUVILLE-LA-HUBERT.....D2	HAM (La).....C2	RAIDS.....D4
AUMEVILLE-LESTRE.....C1	HAYE (La).....D4	RAMPAN.....D5
AUVAIS.....C4	HÉMEZEVILLE.....B2	RAUVILLE-LA-ROQUE.....B3
BAUPTE.....C3	HESVILLE.....D3	REMILLY-LES-MARAIS.....D5
BERNESO.....F4	ISONY-SUR-MER.....E3	RUBERCY.....F4
BELLEVILLE-LA-BASTILLE.....C3	LAULNE.....B4	ST-ANDRÉ-DE-BOHON.....D4
BLOSVILLE.....C3	LESSAY.....B4	ST-FRIMOND.....E4
BONNEVILLE (La).....B3	LESTRE.....C1	ST-GERMAIN-DE-VAUVILLE.....D2
BOUTTEVILLE.....D3	LIESVILLE-SUR-DOUVE.....C3	ST-GERMAIN-DU-PERT.....E3
BRICQUEVILLE.....E4	LISON.....E4	ST-GERMAIN-SUR-AY.....A4
CAMBE (La).....E3	LONGUEVILLE.....F3	ST-GERMAIN-SUR-SEVES.....C4
CANGY.....E3	MANGEVILLE.....B2	ST-JEAN-DE-DAYS.....D4
CANVILLE-LA-ROQUE.....A3	MANDVILLE-EN-BESSIN.....F4	ST-MARCOUR-DE-L'ISLE.....C2
CARDONVILLE.....E3	MARCHESIEUX.....F4	ST-MARTIN-D'AUBIGNY.....C5
CARENTAN-LES-MARAIS.....D4	MARIGNY-LE-LOZON.....C5	ST-MARTIN-DE-VAUVILLE.....D2
CATTÉVILLE.....A3	MEAUFFE (La).....D5	ST-NICOLAS-DE-PIERREPONT.....A3
CANGY.....E3	MEAUSIS.....C4	ST-PIERRE-DE-CLAIDS.....B4
COLOMBIÈRES.....E4	MESNIL-EURY (La).....D5	ST-SAUVEUR-LE-VICOMTE.....B3
CRASVILLE.....C1	MESNIL-VENERON (La).....D4	ST-SAUVEUR-VILLAGE.....C5
CRÉANCES.....A5	MILLIÈRES.....B5	ST-SEBASTIEN-DE-RAIDS.....C5
CROSVILLE-EN-BESSIN.....C3	MONFREVILLE.....E4	STE-COLOMBE.....B2
CROSVILLE-SUR-DOUVE.....B3	MONTMARTIN-EN-GRAIGNES.....C3	STE-MARIE-DE-MONT.....D3
DEZERT (La).....D5	MOON-SUR-ELLE.....B5	STE-MÈRE-ÉGLISE.....C2
DOVILLE.....B3	MUNEVILLE-LE-BINGARD.....E5	SAON.....F4
ÉCAUSSEVILLE.....C2	NAY.....C4	SAONNET.....F4
ÉTIENVILLE.....B3	NEHOÛ.....B2	SEBEVILLE.....C3
FEUGÈRES.....C5	NEUFMESNIL.....B3	TERRE-ET-MARAIS.....C4
FEUILLE (La).....B5	NEUVILLE-AU-PLAIN.....C2	TREVIÈRES.....F4
FONTENAY-SUR-MER.....C2	NEUVILLE-EN-BEAUMONT.....A3	TRIEBOU.....D4
FORMIGNY-LA-BATAILLE.....F4	ORGLANDES.....B2	TURQUÉVILLE.....C3
FRESVILLE.....C2	OSMANVILLE.....E3	URVILLE (BOCAGE).....B2
GEFOSSÉ-FONTENAY.....E3	PEREYS.....B5	WARENGUEBEC.....B2
GOLLEVILLE.....B2	PICAUVILLE.....C3	VESLY.....B4
GONFREVILLE.....C4	PIROU.....A5	
	PLESSIS-LASTELLE (La).....B4	

**Renouvellement du label "Parc naturel régional"**  
**Quel périmètre d'étude et quelle intégration pour les communes nouvelles, partiellement classées, en Parc naturel régional ?**

Critères retenus :

- 1 reprendre le périmètre défini lors de la précédente révision (2010)
- 2 élargissement du périmètre sur la base des critères environnementaux historiques :
  - > la présence sur un secteur de marais de ZNIEFF
  - > ou du critère d'inscription à la convention Ramsar

**Périmètre à l'étude dans le cadre de la révision de la Charte 2025-2040**

### 1 Communes du périmètre d'étude

- Classement proposé en totalité
- Classement proposé partiellement pour une commune nouvelle
- Hors classement pour une commune nouvelle

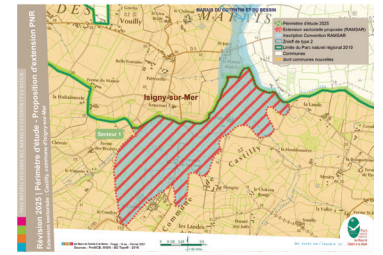
Dans le cadre des communes nouvelles, parties proposées en "classement partiel" ou "hors classement" selon la délimitation des communes historiques.

A chaque situation, un lettrage au regard de la réforme territoriale, par exemple :

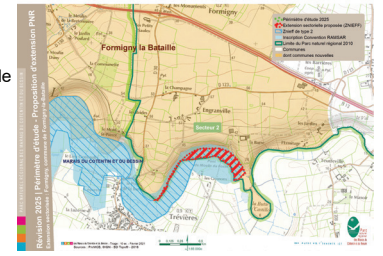
- Saon : commune proposée au périmètre d'étude
- Formigny-la-Bataille\* : commune nouvelle proposée au périmètre d'étude
- (Aignerville) : commune historique dans une commune nouvelle

### 2 Elargissement sur critères environnementaux

Secteur 1 de Castilly commune d'Isigny-sur-Mer



Secteur 2 de Formigny commune de Formigny-la-Bataille



- Marais
- Dune ou plage
- Lande
- Bois ou forêt
- Estran
- Villes
- Limite départementale

