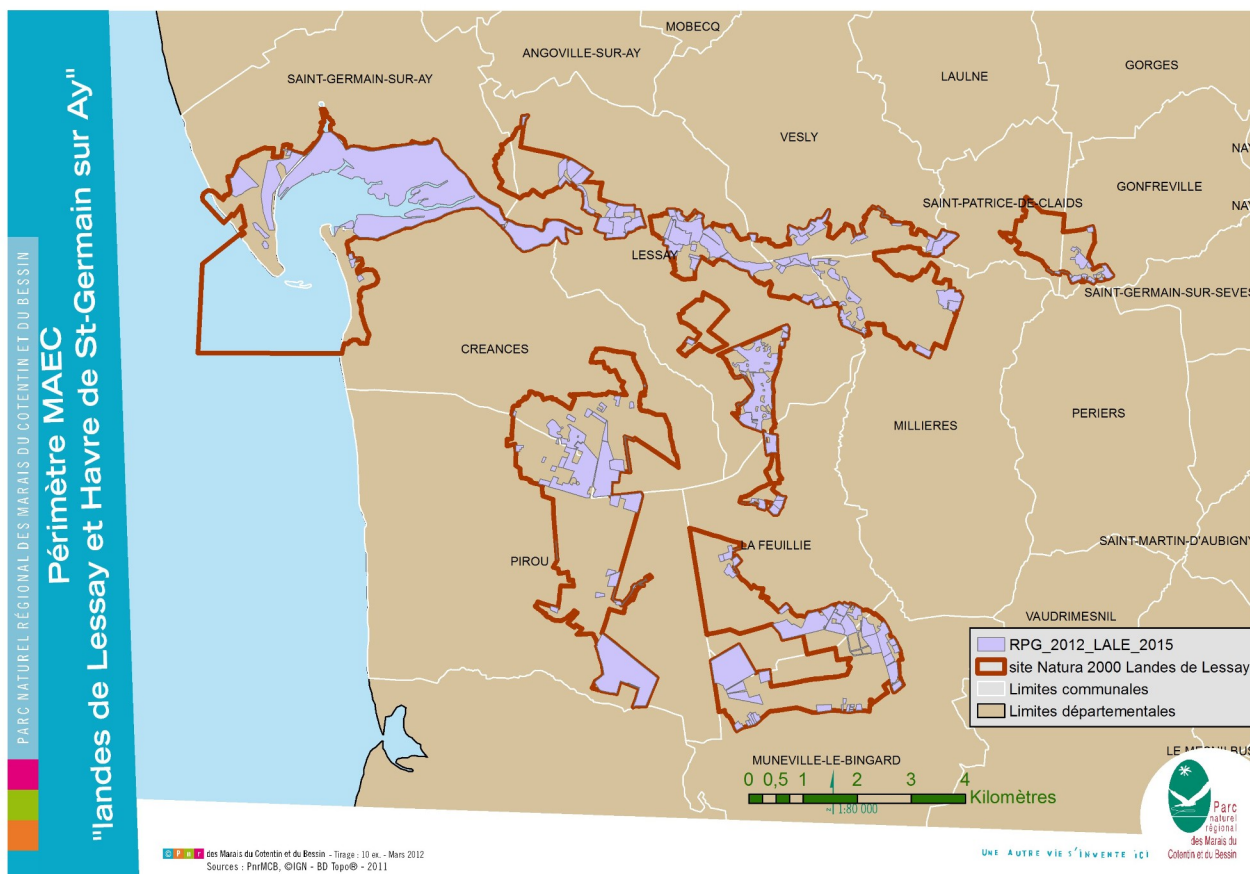




Projet AgroEnvironnemental et Climatique Landes de Lessay et Havre de St-Germain sur Ay 2022

Le territoire

Le territoire est celui du site Natura 2000 FR 2500081 « Havre de St-Germain sur Ay – Landes de Lessay ».



Les mesures proposées

Code mesure	Intitulé	Principaux éléments de cahier des charges	Rémunération
BN_LALE_HE01	Gestion extensive par fauche ou pâturage	Chargement de 1,4 UGB/ha/an ou fauche après le 25 juin Remise en état des prairies après inondation	94,30 €/ha
BN_LALE_HE02	Gestion extensive par fauche ou pâturage sans fertilisation	Chargement de 1 UGB/ha sur la saison (15 avril-15 novembre) ou fauche après le 25 juin. O fertilisation Remise en état des prairies après inondation	145,63 €/ha
BN_LALE_HE03	Fauche tardive sans fertilisation	Fauche après le 25 juillet O fertilisation Remise en état des prairies après inondation	311,23 €/ha
BN_LALE_HE05	Gestion écologique des landes	Min 80% de la SAU éligible contractualisée. Chargement moyen de 0,8 UGB/ha et instantané de 1 UGB/ha sur la saison (15 avril-15 novembre) ou fauche après le 25 août. Pas de fertilisation	227,91 €/ha
BN_LALE_HE06	Gestion écologique des dunes	Chargement moyen de 0,8 UGB/ha sur la saison (15 avril-15 novembre) ou fauche après le 25 août. Pas de fertilisation	107,91 €/ha
BN_LALE_HE07	Plan de gestion pastorale des prés salés	Etablissement et mise en œuvre d'un plan de gestion pastorale	75,44 €/ha
BN_LALE_SHP2	"Entités collectives pastorales"	Gestion écologique des prés salés	47,15 €/ha