

Compte rendu

Groupe multi-acteurs, rencontre n°3, 29 mars 2022

Anthony LAURENT — 02 33 71 65 31 — 06 88 61 64 41 — alaurent@parc-cotentin-bessin.fr

I. Rappel des objectifs

Revenir sur plusieurs sujets évoqués lors de la rencontre précédente :

- La consommation d'espace (sujet « sensible »)
- La production d'énergie renouvelable (sujet « sensible »)
- L'expérimentation dans le Parc (sujet « innovant »)
- Le groupe multi-acteurs dans la gouvernance du Parc (sujet « innovant »)
- La connaissance du territoire (cartes des paysages, publications du Parc)

II. Restitution

Table « consommation d'espace »

Possibles :

Débitumer, désimperméabiliser, végétaliser

Renaturer les zones qui seront submergées par la mer

Privilégier la rénovation du bâti vétuste / vacant à la construction neuve

Concentrer l'habitat dans les bourgs, éviter le mitage du territoire

Agrandir les parkings à vélos

Végétaliser les espaces industriels

Construire verticalement

Faire un état des lieux des espaces vulnérables

Interdire les résidences secondaires

Habitats partagés pour les seniors

Craintes :

Perte d'activité économique agricole/agroalimentaire

Augmentation de la taille des logements (m2/personne)

Exode rural

Non prise en compte des zones submergées par la mer dans le calcul de la compensation ZAN (zéro artificialisation nette)

Relocaliser bâti/activités sans recomposer leur forme/impact sur l'espace

Ne pas accepter l'évolution de nos paysages, les voir comme figés dans une carte postale

Ne pas réussir à attirer des jeunes sur le territoire dans un contexte de perte d'espace

Atteintes possibles aux libertés individuelles de construire son bâti comme le souhaite

Table « énergies renouvelables »

Elément de contexte : pour atteindre l'objectif national de 30% d'énergies renouvelables en 2030, il faut nécessairement adopter un mix énergétique de plusieurs énergies, aucune n'étant suffisante à elle seule pour atteindre l'objectif.

Possibles

Priorité à la sobriété

Privilégier les ressources locales

S'appuyer sur les nouvelles technologies (hydrogène par exemple)

Développer les réseaux de chaleur

Améliorer notre connaissance des ressources locales utilisables en méthanisation

Sensibiliser et informer les habitants, entreprises, agriculteurs et élus

Promouvoir le financement participatif de projets par les citoyens

Craintes

Impact sur les paysages, terres agricoles, biodiversité

Epuisement de matériaux rares

Traitement/recyclage des déchets (pales d'éoliennes par exemple)

Question de la rentabilité des méthaniseurs

Table « Expérimentations »

Implication des habitants et jeunes : imaginer des nouvelles formes d'animation et de communication (Conseil des jeunes...)

Consommer local : « tickets paysans » sur le modèle des tickets restaurants pour rendre accessible l'achat de produits fermiers/locaux, casiers automatiques avec différents types de produits, développer une marque Parc

Créer des tiers-lieux qui seraient des supports pour expérimenter des nouvelles formes d'agriculture / nouvelles cultures

Créer une « maison résiliente » expérimentale pour imaginer l'habitat du futur

Table « Groupe multi-acteurs et gouvernance »

Craintes : que les participants cherchent avant tout à défendre leurs intérêts, que les élus ne prennent pas en compte les idées produites

Rôles possibles à l'avenir :

« Observatoire des engagements de la charte » : suivre et évaluer la mise en œuvre de la charte chaque année, et communiquer sur cette évaluation avec une page dédiée sur le site internet

Co-construire les programmes d'action annuels avec les agents du Parc

Faire des réunions multi-acteurs plus territorialisées pour échanger ensemble sur des problématiques locales

Avoir des agents du Parc qui soient des « animateurs de proximité » à même d'organiser des réunions locales

Autres remarques :

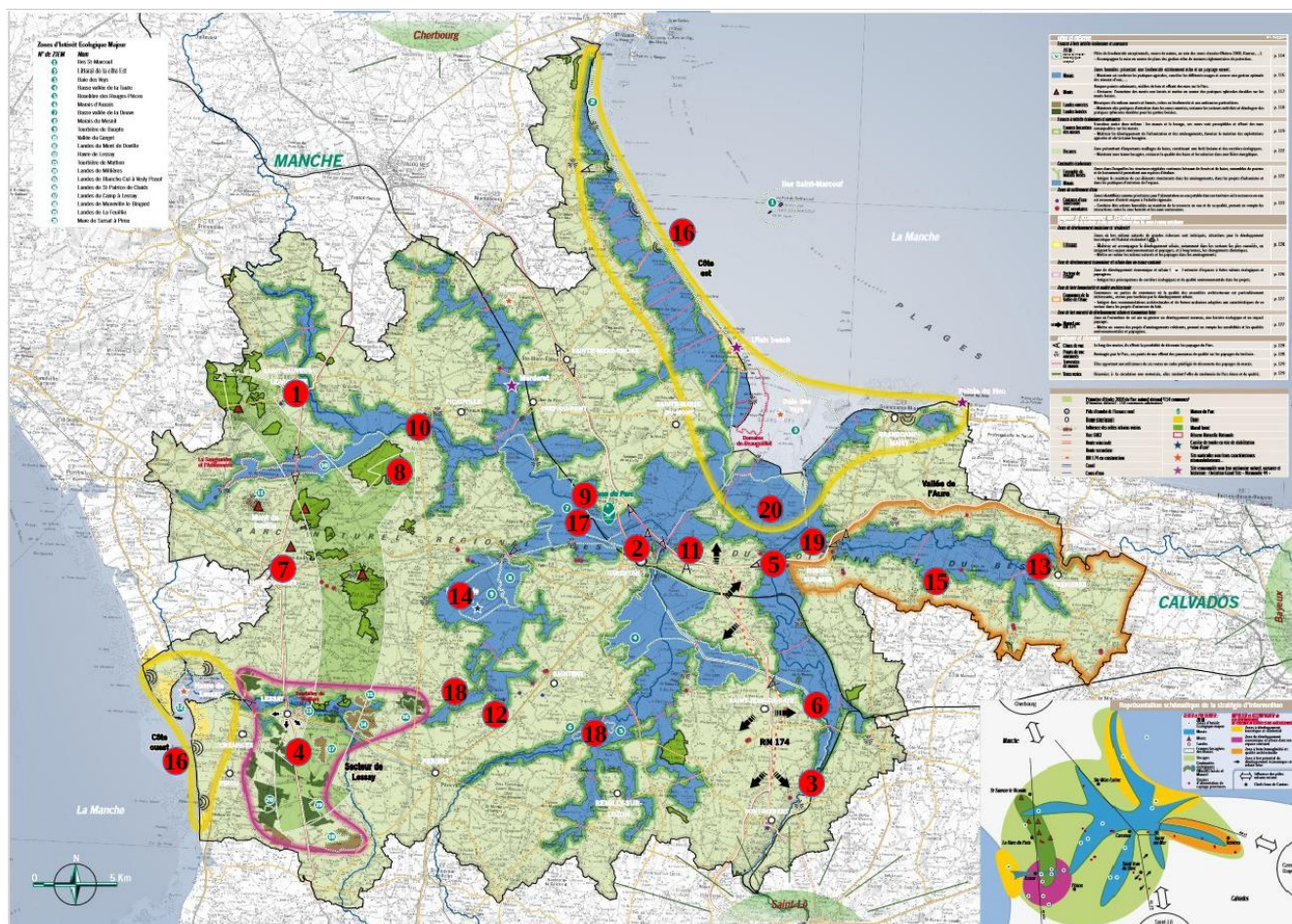
Faire des participants au groupe multi-acteurs des ambassadeurs du Parc auprès des habitants et des autres acteurs du territoire

Améliorer la transparence de l'organisation des réunions

Mettre en place une convention citoyenne locale sur le climat

III. Cartes participatives

Sites dégradés – « coups de gueule »



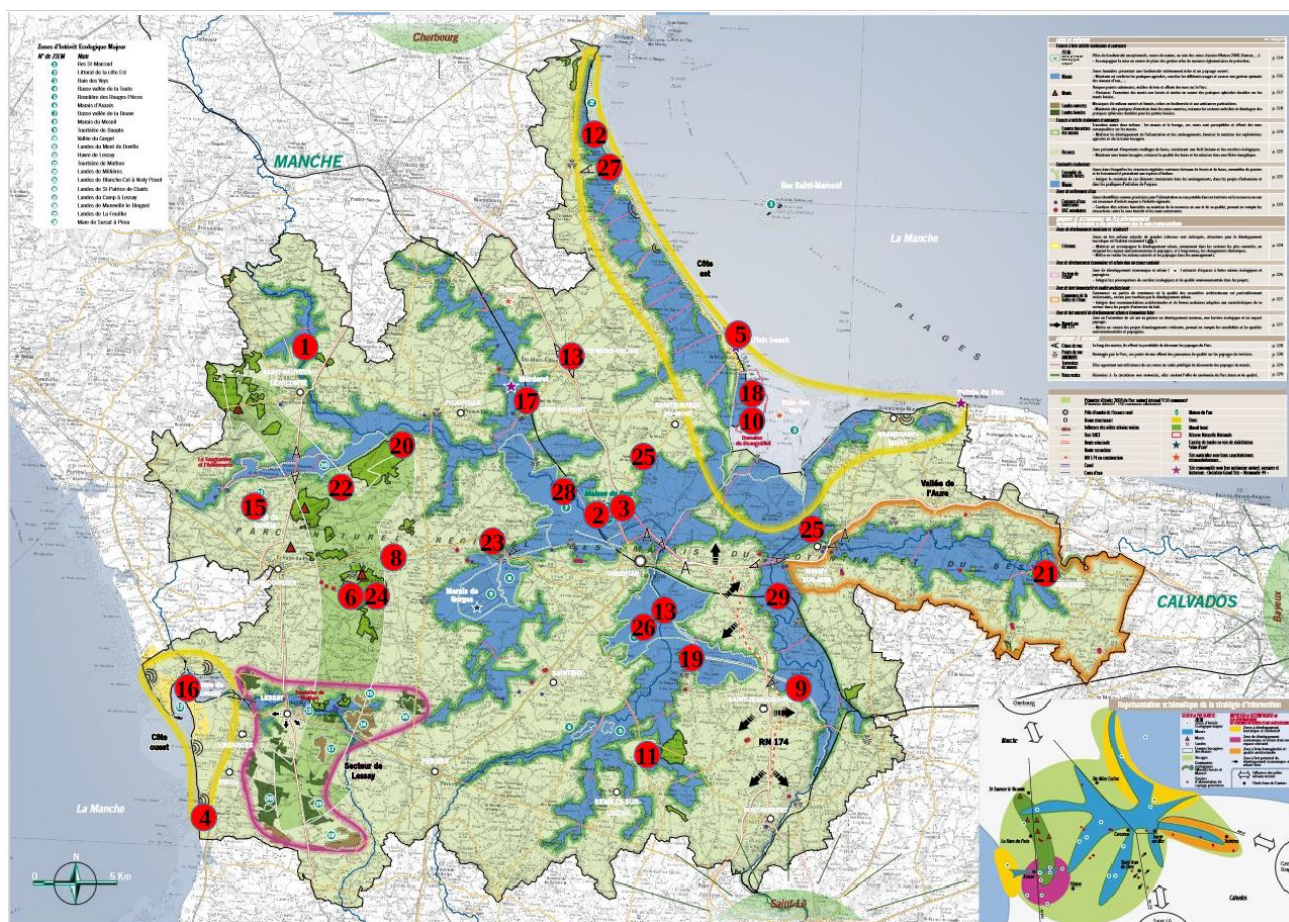
1. Bourg à redynamiser : des commerces inoccupés, des maisons abandonnées...
2. Carentan : un côté architectural qui n'est pas très attirant mais qui évolue et va continuer à évoluer dans les années à venir (réfection de logements, site Gloria...)
3. Carrières à l'abandon → danger
4. Chez un particulier, un terrain avec beaucoup de déchets
5. Entretien des portes à flots sur digue (lieu ASBU)
6. Chemin de halage jusqu'à Saint Fromond puis chemin enherbé non praticable pour les cyclotouristes pour rejoindre Carentan de manière sécurisée et intéressante (il faudrait une piste/voie cyclable comme la voie verte/halage)
7. Voie verte à la Haye : interruption au niveau du rond-point d'Intermarché
8. Les étourneaux sur l'ensemble du Parc
9. L'entretien des fossés et cours d'eau
10. Utah : le rechargement en sable ne contribue pas à l'adaptation au changement climatique

11. St Pellerin – St Hilaire : 30 ha de terrain agricole sont menacés de disparition pour un projet de parc touristique
12. Paysage entre Sainteny et Périers : haies et talus détruits
13. Le vannage de Trévières est hors-service parce qu'il n'a pas remonté lors de la blanchie → ne peut plus restituer l'eau en cas de sécheresse ++
14. Dégradation du territoire autour de la tourbière de Gorges
15. Entretien de l'Aure inférieure qui n'a pas été fait depuis fort longtemps
16. Traitement des algues vertes
17. Plantes invasives
18. Import des captages d'eau : Saint Germain sur Sève, la Sangsurière
19. Imposer des quotas (si ce n'est pas déjà le cas) aux pêcheurs de civelles à Isigny-Grandcamp
20. Sauvegarde et défense des anguilles

Général : manque de pistes cyclables

Général : Régression du linéaire bocager sur l'ensemble du territoire

Sites emblématiques – « coups de cœur »



1. Le Marais de Rauville la Place et les animaux qui pâturent (chevaux et bovins)
 2. Activité nouvelle et novatrice des Ateliers du Cotentin
 3. La Maison du Parc, porte d'entrée du territoire. Très belle vitrine.
 4. Les dunes de Pirou, super beau avec le coucher de soleil
 5. La plage de Sainte-Marie du Mont et l'activité ostréicole
 6. Le mont Castre, ancienne carrière mais très belle balade
 7. La voie verte de Portbail → Carentan
 8. Cigognes. Lieu exceptionnel et faune « originale » (exceptionnel lors de balade le long du canal). Visites à privilégier de manière équilibrée
 9. Domaine de Beauguillot pour les beaux oiseaux et les phoques
 10. Remilly le Marais : Château de Montfort / Oseraie et métier vannerie
 11. Eglise de Grenneville, baie de St Vaast, marais arrière littoraux → site naturel qui va évoluer, bocage
 12. La maison des Ormes
 13. Un morceau d'histoire exceptionnel et emblématique. Très complémentaire mémoire / nature
 14. Monts de Doville vue de la mer des 2 côtés
 16. Havre de Lessay
 17. Port de Chef du Pont
 18. Domaine de Beauguillot
 19. Graignes : vue imprenable des marais lors de la blanchie
 20. Bois de Limors et marais de Moitiers en Bauplois
 21. Trévières : ville entourée par la blanchie
 22. Marais en damier de Varenguebec
 23. Marais du Bauplois et ses lacs
 24. Mont Castre et ses balades
 25. Les portes à flot sont uniques chez nous
 26. La maison des Ormes / Saint Martin en Graignes
 27. Ravenoville et ses cabanes de plage – Saint Marcouf
 28. Croisières fluviales Doves et Taute
 29. Le chemin de halage St Fromond – Carentan
- Général : 4 vallées différentes, toutes avec leur charme

IV. Feuille de présence

34 présents

NOM Prénom	Fonction / organisme
AUBRIL Pierre	Comité Syndical
AZIERE Cédric	Conseil Citoyen
BELSON Florence	CPIE (Centre d'initiative pour l'environnement)
BISSON Vincent	Conseil Citoyen
COLLIN Jean-François	Chambre d'agriculture de Normandie
COUILLARD Véronique	Conseil Citoyen
DE MEYER Manuela	Déléguée Parc
DESMARES Jocelyn	GONm (Groupe d'étude des invertébrés armoricains)
ENOT Hubert	Comité Syndical
FAVIER François	Attitude Manche
GRANDIN Anne-Sophie	CIEC (Centre d'initiation à l'éco-citoyenneté)
GREEN Jean-Michel	Comité Syndical
GRILLOT Séverine	Saint-Lô Agglo
HUET Martine	Conseil Citoyen
HUET Yves	Comité Syndical
HULMER Benoît	Chambre d'agriculture
JEANNE Clémentine	Chambre d'agriculture
JEANNE Erick	Conseil Citoyen
JOUIN Benoît	Conseil Citoyen

LALLEMAND Hélène	Chambre d'agriculture de Normandie
LEBARBIER Robert	Conseil Citoyen
LESCALIER Fabien	Comité Syndical
MIGAULT Marinette	Comité Syndical
MORE Fabien	Conseil Citoyen
MAUBE Stéphanie	Comité Syndical
MOUCHEL Yann	Comité Syndical
NOUVELOT Cédric	Comité Syndical
PHILIPPE Françoise	Chambre d'agriculture
POULAIN Emmanuelle	CEN Normandie (Conservatoire des espaces naturels de Normandie)
POULAIN Jean-Marie	Comité Syndical
ROZET Marianne	Comité Syndical
SABY Sophie	Conseil Citoyen
TAPIN Jean-François	Chambre d'agriculture
VERVAEKE Alexandre	Comité syndical