

CHARTÉ
2025-2040

ÉCRIVONS ENSEMBLE
LA TRANSITION

#maraiscotentinbessin2040

MARAIS DU COTENTIN ET DU BESSIN
UN PARC NATUREL RÉGIONAL EN TRANSITION

RÉVISION DE LA CHARTE : UN PROJET EN CONSTRUCTION



Etat d'avancement
au 21 juillet 2022

www.parc-cotentin-bessin.fr

RETOUR SUR 6 MOIS DE CONCERTATION

Le Parc naturel régional des Marais du Cotentin et du Bessin sollicite, auprès de l'État, le **renouvellement de son label « Parc Naturel Régional »** pour la période 2025-2040.

La procédure de révision de sa Charte, en cours, permettra de redéfinir un **nouveau projet** pour la période 2025-2040, et de reconduire son classement. La Charte est une « feuille de route », qui fixe pour le territoire les objectifs à atteindre (ses **ambitions**), les **orientations** ainsi que les **mesures** pour les mettre en œuvre. Elle est élaborée en concertation avec les élus, partenaires, habitants et usagers du Parc, et s'appuie sur l'expertise et les propositions de chacun.

Dans un contexte de dérèglement climatique déjà à l'œuvre, la révision de la Charte est l'occasion de questionner ensemble l'avenir du territoire et définir de nouveaux objectifs, à l'horizon 2040, pour relever les défis environnementaux et sociétaux dans les marais du Cotentin et du Bessin.

Alors que la phase de concertation, engagée dès 2021, s'accélère depuis le début de l'année 2022 avec l'organisation d'une dizaine de réunions, il est temps de revenir sur ces temps forts et de vous en présenter les résultats.





LES TEMPS FORTS DE LA DÉMARCHE :

- **Le groupe multi-acteurs** composé des élus du Comité syndical, d'acteurs du territoire (chambres consulaires, associations, prestataires touristiques...) et du Conseil Citoyen du Parc s'est réuni trois fois entre janvier et mars 2022 afin de définir une vision commune pour le territoire, et de réfléchir aux moyens d'action nécessaires pour la concrétiser.
- Cinq réunions organisées dans le courant du mois de mai ont permis de réunir par secteurs (correspondants aux secteurs des EPCI) **les maires des communes du périmètre du Parc, les élus délégués parcs ainsi que les présidents et vice-présidents des intercommunalités** autour des enjeux de la Révision de la Charte.
- Dans le cadre de l'élaboration de son Cahier des paysages, annexe de la Charte dans laquelle seront déclinés des « Objectifs de Qualité Paysagère », le Parc a organisé deux **Ateliers Paysages** entre avril et juin 2022. Une quinzaine d'habitants ont ainsi pu réfléchir à la définition d'enjeux et de pistes d'action pour la préservation et la mise en valeur des différents paysages du territoire.
- **L'enquête « Vivre dans les Marais du Cotentin et du Bessin en 2040 »** auprès d'un public dit « éloigné » des actions du Parc, et sa déclinaison numérique, a permis de recueillir les témoignages d'environ 200 personnes.
- A l'occasion de la **2ème édition du Pique-Nique des Envolées**, les résultats de l'enquête ont été présentés sous la forme d'une exposition participative et un questionnaire a permis à une cinquantaine de participants d'exprimer leurs avis et envies.

LES 3 AMBITIONS ISSUES DE LA CONCERTATION POUR NOTRE TERRITOIRE :

1. *Bâtir collectivement une nouvelle vision, en améliorant et en partageant notre connaissance des richesses du territoire, et en accompagnant les initiatives citoyennes innovantes sur le territoire.*
2. *Accroître la résilience de nos patrimoines naturels et paysagers, pour préserver la qualité de notre cadre de vie au bénéfice des générations futures.*
3. *Accélérer les transitions en favorisant l'adaptation de nos activités et de nos pratiques afin d'atténuer leur empreinte écologique et favoriser leur viabilité à long-terme.*

AMBITION 1

Bâtir collectivement une nouvelle vision

Orientation 1

Créer les conditions du bien-vivre ensemble

Mesures

S'approprier nos biens communs, nos savoir-faire et l'identité du territoire

✦ Sentiment d'appartenance ✦ Art et culture ✦ Vie locale ✦

Étendre la sensibilisation et la formation à de nouveaux publics

✦ Éducation à l'environnement ✦ Reconnaissance à la nature ✦

Impliquer les habitants en s'appuyant sur la nature de proximité

✦ Lancement et soutien de projets communaux, et en entreprise ✦

Révéler aux jeunes leur pouvoir d'agir sur le territoire

✦ Éducation au territoire ✦ Engagement local ✦ Découverte des métiers ✦

Orientation 2

Mieux connaître le territoire et expérimenter des alternatives

Mesures

Un territoire d'excellence pour la recherche

✦ Lien avec les scientifiques ✦ Amélioration et diffusion des connaissances ✦

Expérimenter un laboratoire d'idées et d'initiatives citoyennes

✦ Facilitation de projets innovants à la Maison du Parc et sur le territoire ✦

AMBITION 2

Accroître la résilience de nos patrimoines naturels et paysagers

CHARTRE
2025-2040
ÉCRIVONS ENSEMBLE
LA TRANSITION
#maraiscotentinbessin2040

Orientation 3

Conforter et adapter la gestion des grands ensembles naturels

Mesures

Préserver et gérer des espaces naturels continentaux et maritimes et des espèces remarquables

✦ Préservation ✦ Restauration et adaptation des milieux naturels ✦

Améliorer la fonctionnalité de la Trame Verte Bleue et Noire

✦ Continuités et fonctionnalités écologiques ✦
✦ Pollution lumineuse ✦

Accompagner les acteurs du territoire dans la reconversion des marais tourbeux de la Sèves

✦ Adaptation de l'agriculture ✦ Renaturation du site
✦ Valorisation touristique ✦

Anticiper les conséquences de l'élévation du niveau de la mer sur les activités humaines

✦ Adaptation de la vie en bord de mer, de l'agriculture et des infrastructures ✦

Orientation 5

Agir pour une mosaïque de paysages vivants et fonctionnels

Mesures

Maintenir les éléments structurants de nos paysages

✦ Éléments marquants du paysage ✦ Protection paysages remarquables

Valoriser nos paysages et accompagner leurs évolutions

✦ Paysages du quotidien ✦ Qualité des entrées de villes / bourgs ✦ Maîtrise de la publicité

Réinventer un bocage arboré et fonctionnel

✦ Plantation de haies ✦ Agroforesterie ✦
✦ Restauration de mares ✦

Amplifier le rôle de puits de carbone du territoire

✦ Etude des flux de carbone ✦ Optimisation de son stockage dans les milieux ✦ Rémunération du carbone

Orientation 4

Préserver et partager équitablement la ressource en eau

Mesures

Assurer une gestion de l'eau favorable à la multifonctionnalité des marais

✦ Soutien technique aux syndicats de marais ✦
✦ Connaissance de la relation zone humide-ressource en eau ✦

Participer à la gestion concertée de la ressource en eau potable

✦ Participation à la gouvernance ✦ Suivis quantitatifs et qualité de l'eau



AMBITION 3

Accélérer et amplifier les transitions

Orientation 7

Cultiver l'attractivité et la sobriété dans nos projets

Mesures

Révéler le territoire comme destination touristique de nature et ornithologique

- ✦ Tourisme de découverte
- ✦ Marais été / hiver
- ✦ Accueil / information
- ✦ Partenariats

Promouvoir un aménagement du territoire équilibré et économe de l'espace

- ✦ Protection des espaces naturels et agricoles
- ✦ Accueil des habitants / économie d'espace

Reconquérir et valoriser la qualité de vie dans les coeurs de bourgs et des villages

- ✦ Promouvoir les atouts
- ✦ Végétalisation
- ✦ Revitalisation

Maîtriser les consommations énergétiques et tendre vers la neutralité carbone

- ✦ Accompagnement des intercommunalités
- ✦ Développement des mobilités alternatives

Orientation 6

Développer des filières économiques qui préservent les ressources du territoire

Mesures

Accompagner les mutations de l'agriculture pour répondre aux enjeux de demain

- ✦ Paiements agri-environnementaux
- ✦ Adaptation au dérèglement climatique
- ✦ Soutien à l'agriculture herbagère et économe

Relocaliser et rendre accessible une alimentation de qualité

- ✦ Solidarité
- ✦ Circuits-courts
- ✦ Structuration des filières

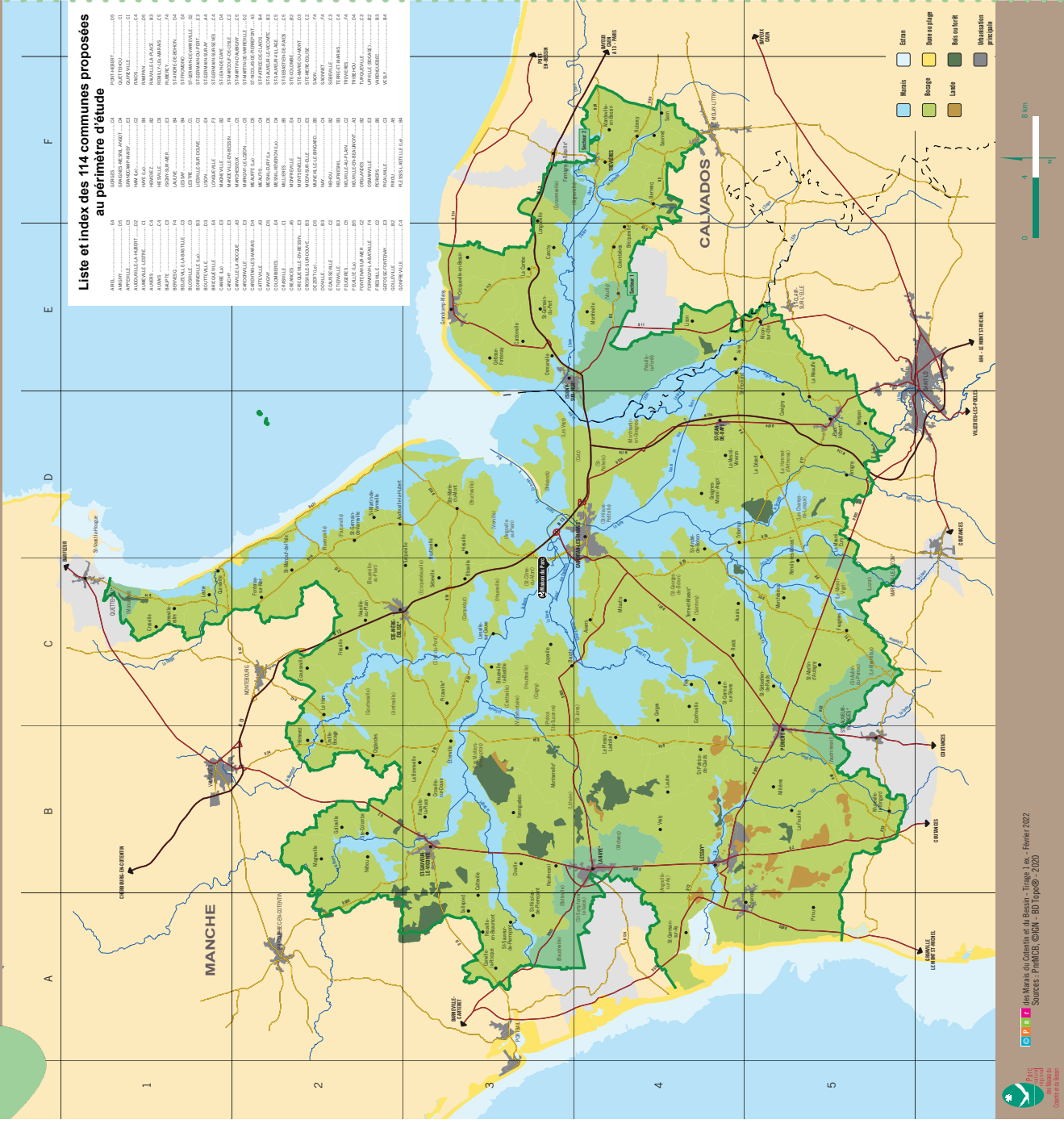
Les écomatériaux, piliers d'une nouvelle économie circulaire

- ✦ Réemploi et recyclage des déchets
- ✦ Construction et rénovation en terre et végétaux locaux

Renforcer un mix énergétique renouvelable et vertueux

- ✦ Développement du bois-bocage
- ✦ Toitures photovoltaïques et méthanisation vertueuse

Périmètre d'étude pour l'élaboration de la Charte 2025-2040



Liste et index des 114 communes proposées au périmètre d'étude

1	2	3	4	5	F
A	B	C	D	E	F
1	2	3	4	5	

Renouvellement du label "Parc naturel régional" Quel périmètre d'étude et quelle intégration pour les communes nouvelles, partiellement classées, en Parc naturel régional ?

Critères retenus :

- 1 reprendre le périmètre défini lors de la précédente révision (2010)
 - 2 élargissement du périmètre sur la base des critères environnementaux historiques :
 - > la présence sur un secteur de marais de ZNIEFF
 - > ou du critère d'inscription à la convention Ramsar
- Périmètre à l'étude dans le cadre de la révision de la Charte 2025-2040

1 Communes du périmètre d'étude

- Classement proposé en totalité
- Classement proposé partiellement pour une commune nouvelle
- Hors classement pour une commune nouvelle

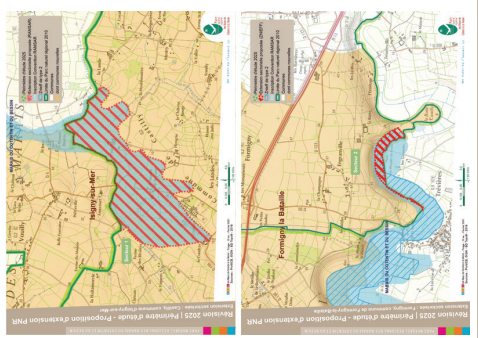
Dans le cadre des communes nouvelles, parties proposées en "classement partiel" ou "hors classement" selon la délimitation des communes historiques.

A chaque situation, un lettrage au regard de la réforme territoriale, pour exemple :
 Saon : commune proposée au périmètre d'étude
 Formigny-la-Bataille* : commune nouvelle proposée au périmètre d'étude
 (Aignerville) : commune historique dans une commune nouvelle

2 Elargissement sur critères environnementaux

Secteur 1 de Castilly commune d'Isigny-sur-Mer

Secteur 2 de Formigny commune de Formigny-la-Bataille



Parc naturel régional des Marais du Cotentin et du Bessin

Maison du Parc

3 village Ponts d'Ouve - Saint-Côme-du-Mont
50500 CARENTAN-LES-MARAIS

Siège administratif

Tél. 02 33 71 61 90
info@parc-cotentin-bessin.fr

Accueil touristique

Tél. 02 33 71 65 30
accueil@parc-cotentin-bessin.fr

www.parc-cotentin-bessin.fr

