

MARAIS DU COTENTIN ET DU BESSIN  
UN PARC NATUREL RÉGIONAL EN TRANSITION

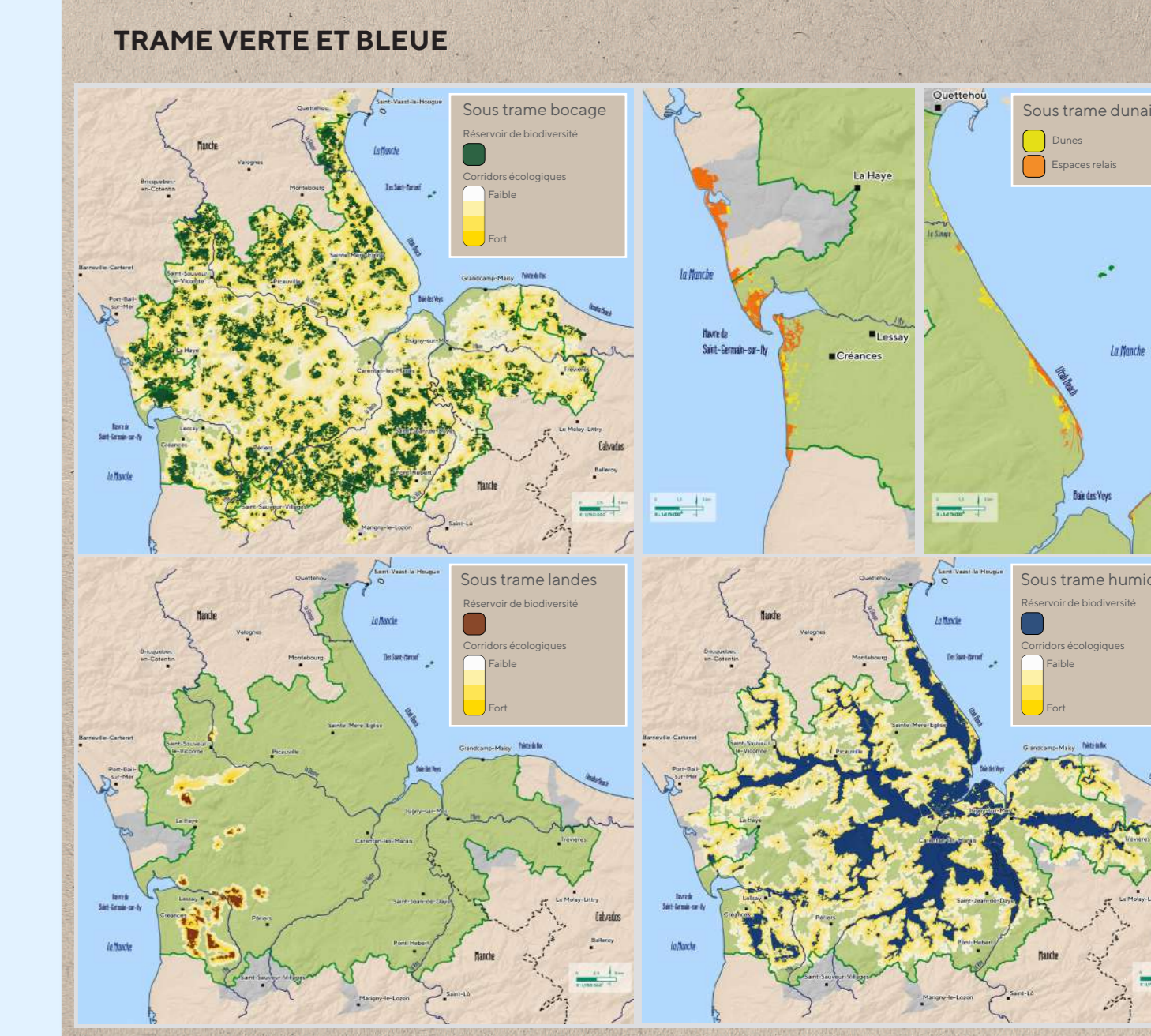
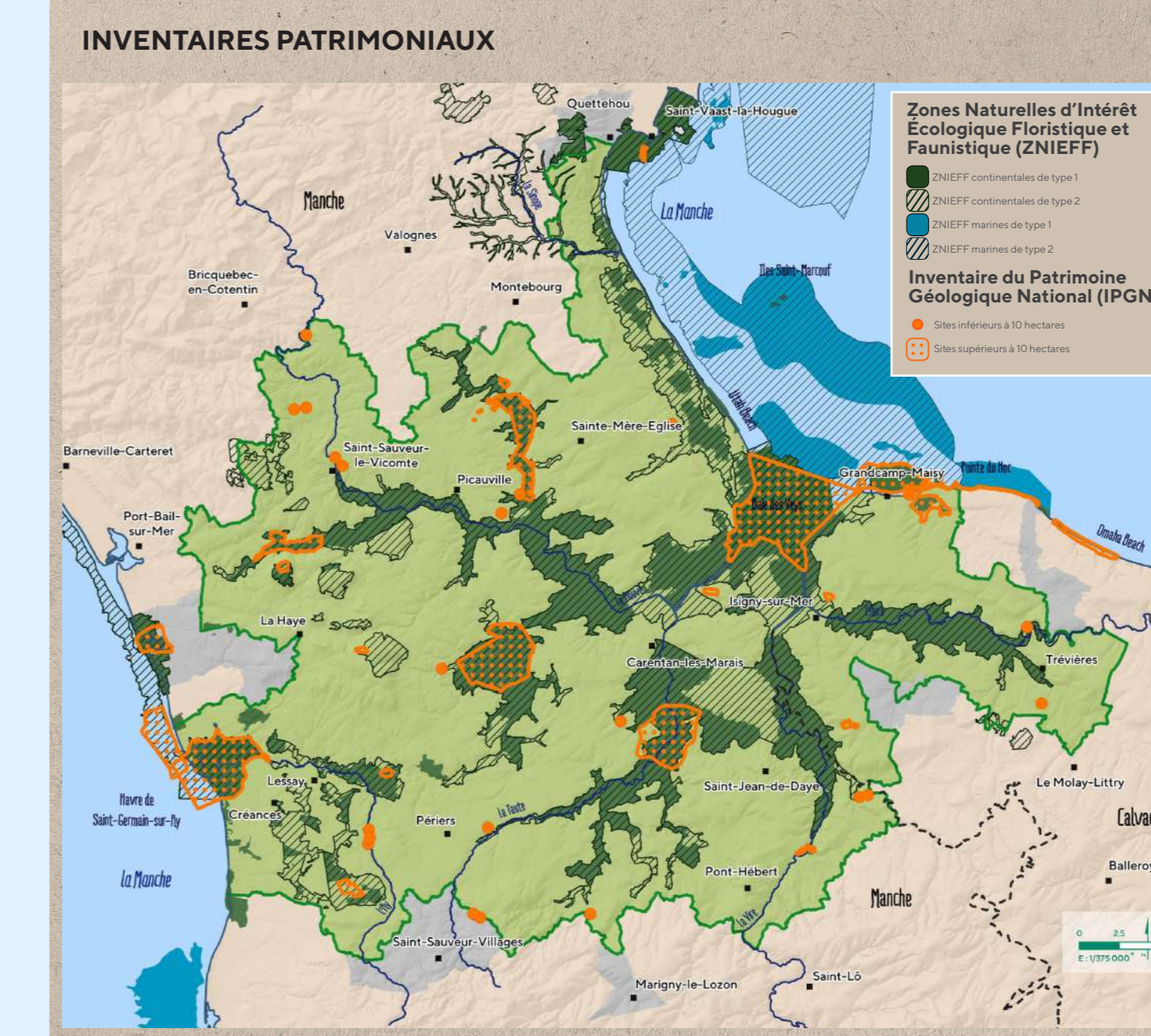
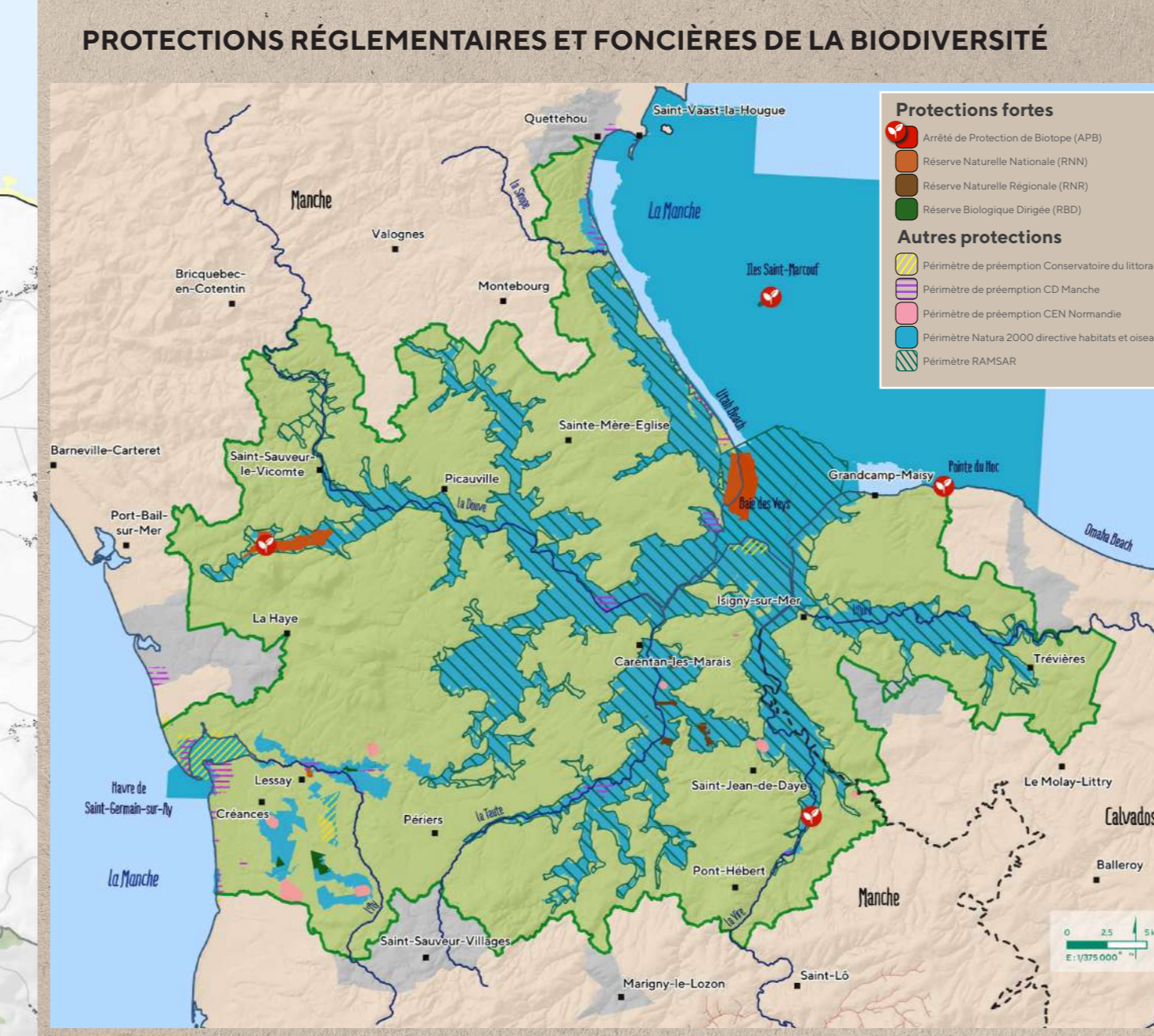
CHARTRE 2025-2040

# PROJET DE PLAN DE PARC

www.parc-cotentin-bessin.fr

Parc naturel régional des Marais du Cotentin et du Bessin  
Une autre vie riveaux

Échelle: 1/80 000<sup>e</sup>  
Version 2 du 10/11/2023



### PRÉSERVER LES SPÉCIFICITÉS PAYSAGÈRES ET LA BIODIVERSITÉ

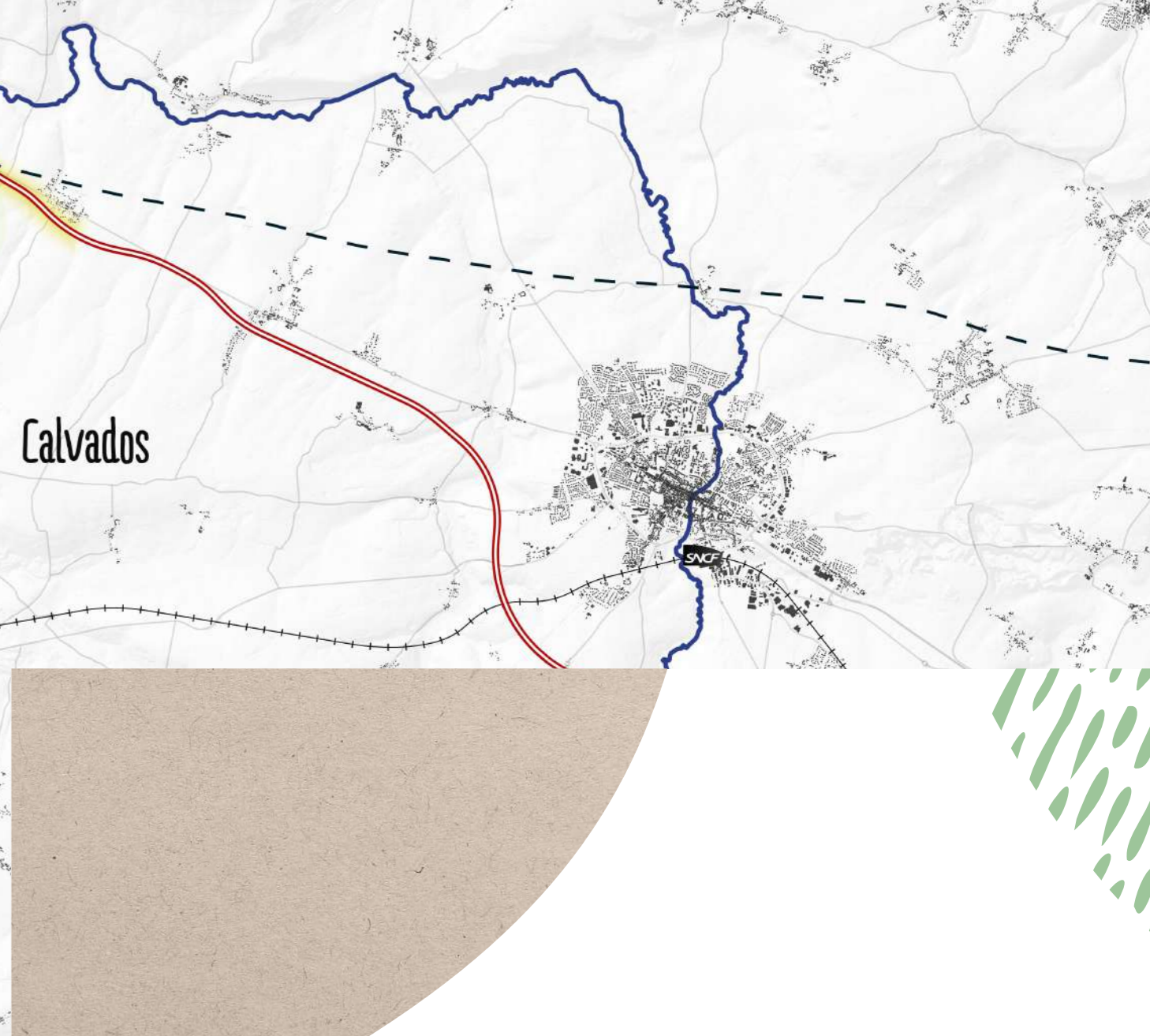
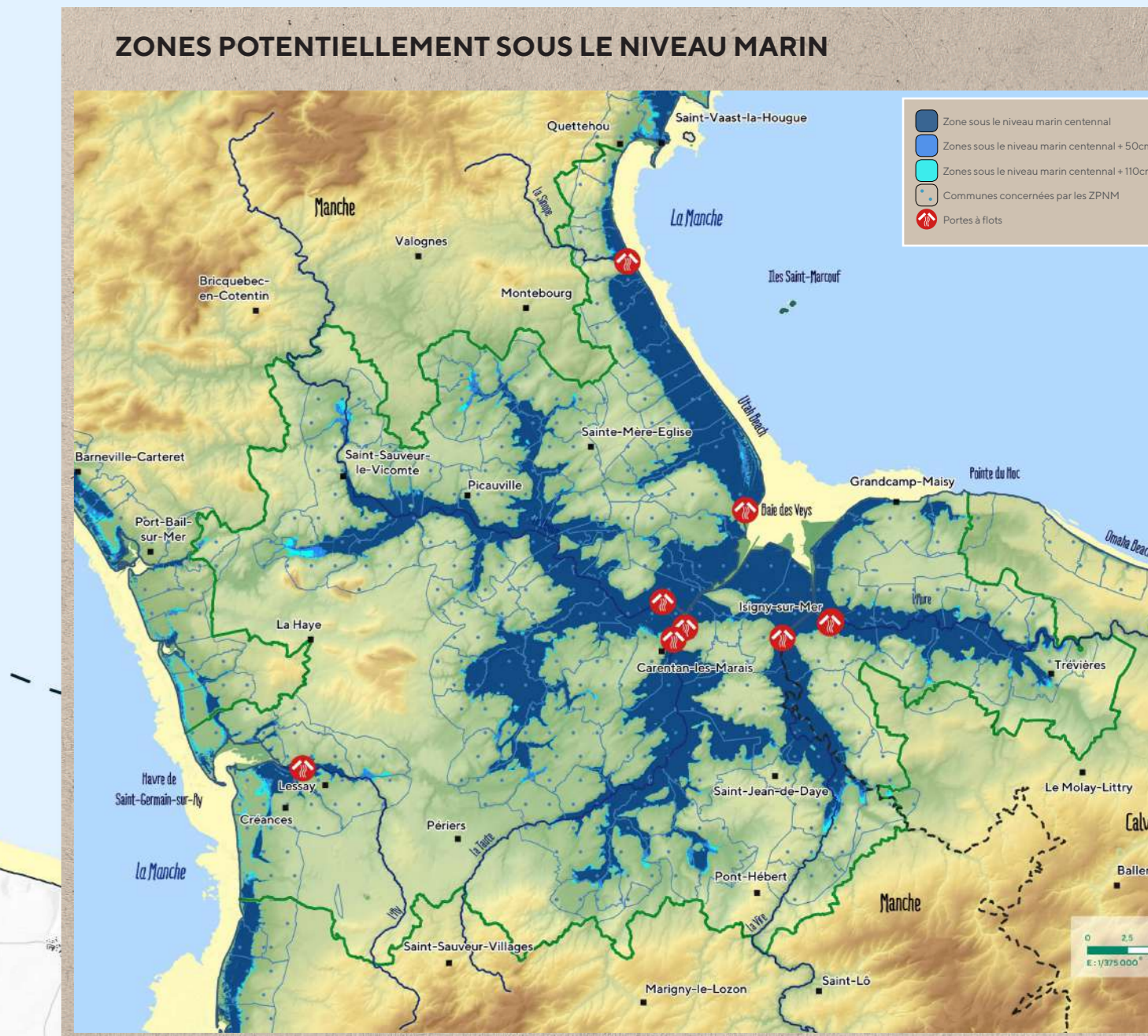
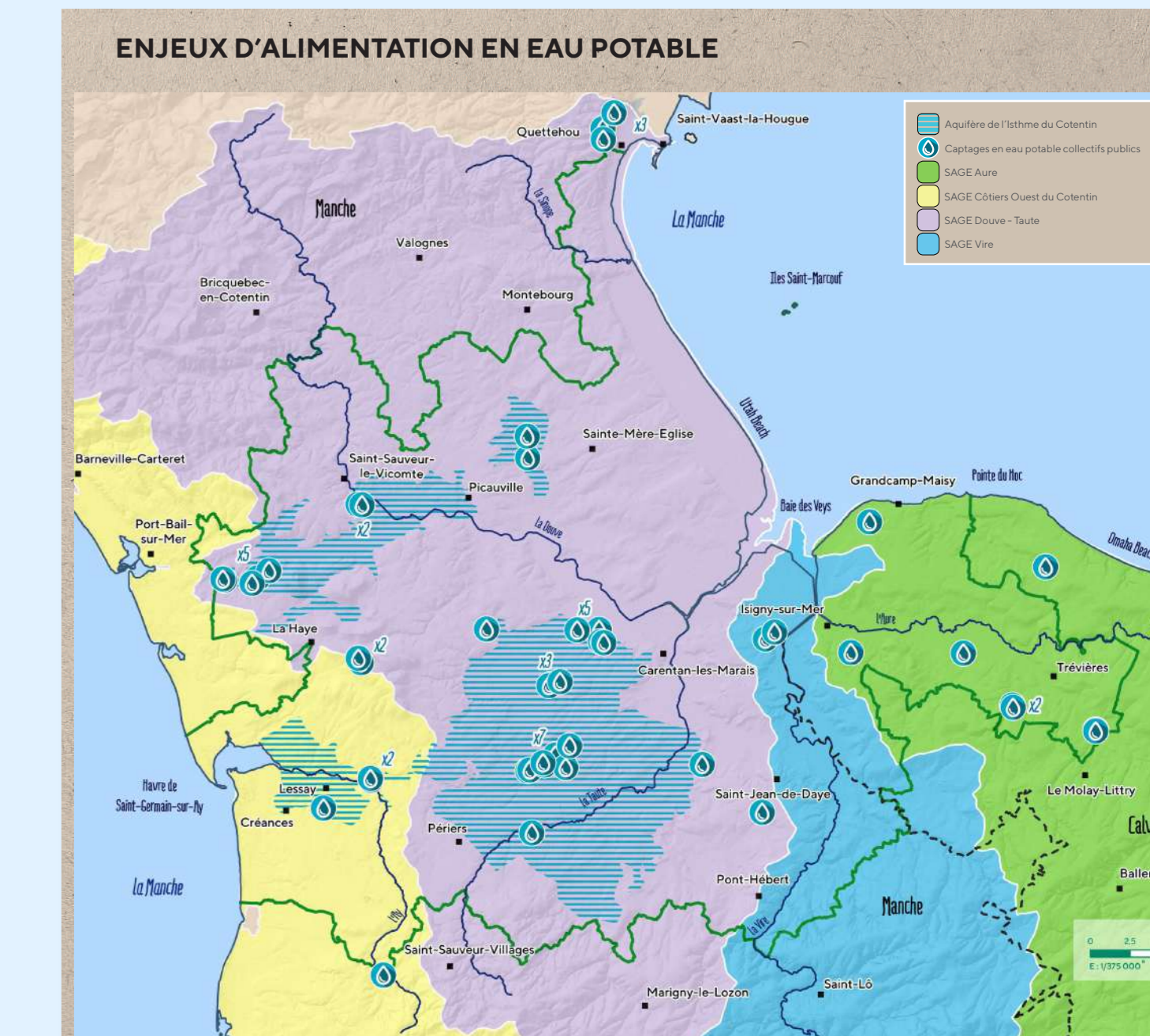
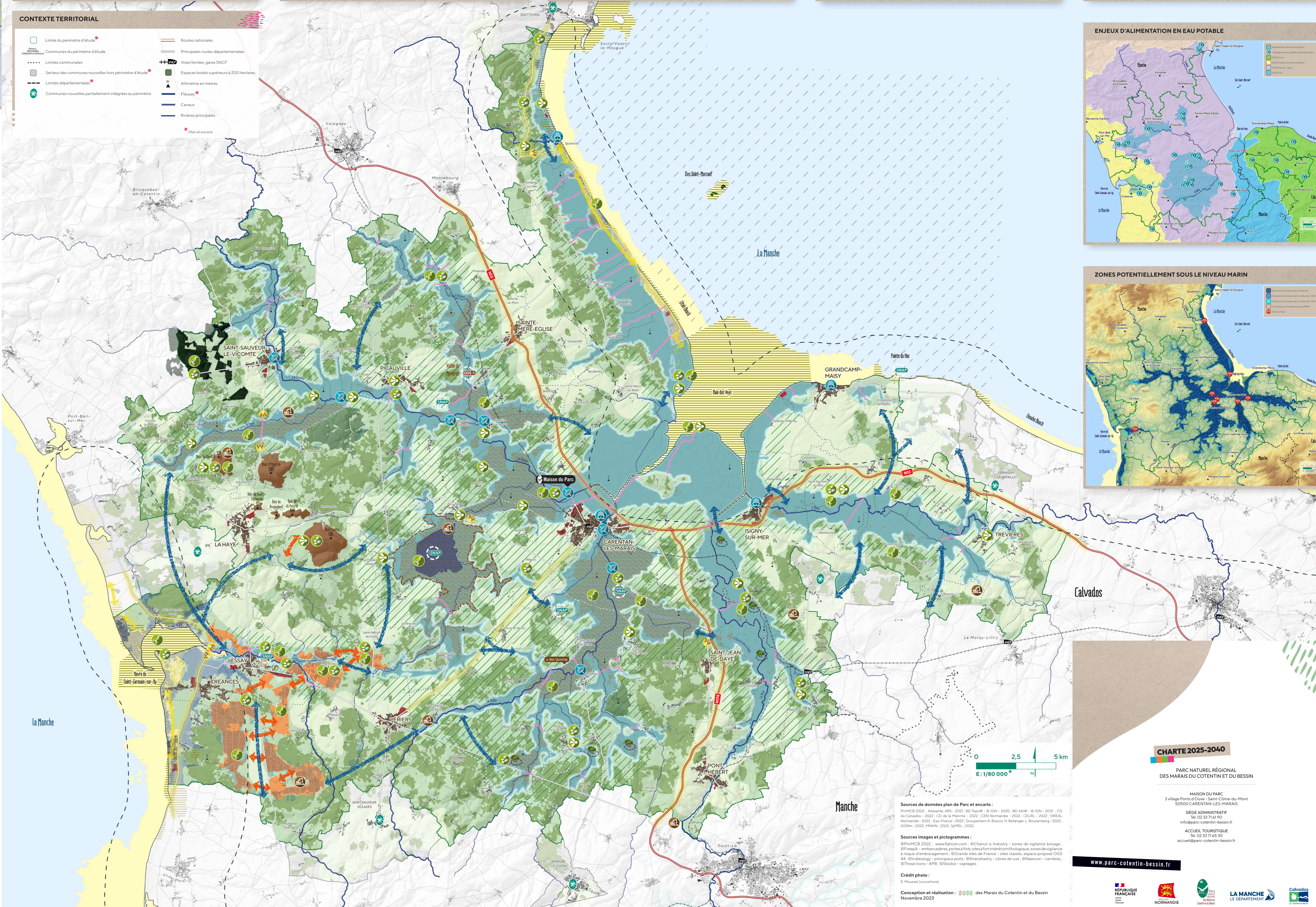
- Protéger et valoriser les paysages emblématiques**
- Marais
  - Zones de vigilance en voie d'embocagement dans les secteurs de marais
  - Espaces littoraux
  - Landes de l'Ouest Cotentin
  - Monts
  - Forêt domaniale de Saint-Sauveur
- Sous-zonage spécifique à protéger de l'urbanisation**
- Périétre Natura 2000
  - Dunes en période Natura 2000
  - Périétre Natura 2000
  - Périétre en ZNIEFF de type 2
- Conforter des paysages de bocages diversifiés, fonctionnels et qualitatifs, et préserver les silhouettes urbaines**
- Paysages de bocage
  - Franges bocagères ouvrant des perspectives sur les paysages de marais
  - Silhouettes urbaines et lisières bâties des villes et villages
- Protéger, gérer et améliorer la biodiversité des espaces remarquables**
- Marais
  - Landes de l'Ouest Cotentin
  - Espaces littoraux
  - Espaces maritimes
- Préserver les réservoirs de biodiversité, restaurer les corridors fragilisés et les espaces de bocages dégradés**
- Réservoirs humides
  - Réservoirs de landes
  - Réservoirs dunaires
  - Réservoirs bocagères
  - Corridors de zones humides
  - Corridors de landes
  - Corridors dunaires
  - Espaces de bocages fragilisés
- Accompagner les stratégies de protection**
- Espace proposé pour la protection du paysage (Opération Grand Site Normandie 44)
  - Espaces proposés par la Stratégie Nationale des Aires Protégées (SNAP) en protection forte
- Prendre en compte les enjeux paysagers dans les aménagements, requalifier les espaces dégradés**
- Zones d'activités en entrée de ville et zones d'activités conchylicoles
  - Voies routières ouvrant des perspectives sur les grands paysages
  - Espaces perdus depuis les sites aménagés et dans les cônes de vue
  - Carrés
  - Traversées des marais
- Protéger les sites aménagés pour la lecture du paysage**
- Sites aménagés avec table de lecture du paysage
- Encadrer les projets éoliens**
- Zones n'ayant pas vocation à recevoir des projets
  - Zones n'ayant pas vocation à recevoir de nouveaux projets

### AGIR FACE AUX RISQUES LIÉS À LA MONTÉE DU NIVEAU DE LA MER

- Protéger, s'adapter et se relocaliser face aux risques d'inondations, de submersions et de salinisation des nappes souterraines**
- Marais
  - Rives de marais
  - Espaces littoraux en Zone Potentiellement sous le Niveau Marin (ZPNM)
  - Bandes côtières concernées par les démarches « Notre littoral pour Demain »

### PROMOUVOIR DES ACTIVITÉS ET DES PROJETS POUR ATTÉNUER ET S'ADAPTER FACE AUX CHANGEMENTS

- Favoriser une agriculture multifonctionnelle**
- Paysages de bocage
  - Marais
- Protéger les sièges d'exploitation dans les espaces proches des marais**
- Rives de marais
  - Franges bocagères de marais
- Assurer une gestion de l'eau durable**
- Aquifère de l'isthme du Cotentin
- Promouvoir la filière terre et les éco-matériaux dans l'habitat**
- Bas Quenay: lieu d'expérimentation et de transformation du matériau terre
- Amplifier le rôle de puits de carbone des tourbières et du bocage**
- Tourbières inventoriées
  - Paysages de bocage
- Accompagner les acteurs locaux dans la reconversion des marais tourbeux de la Sèves**
- Périétre du marais tourbeux de la Sèves
  - Périétre actuel de la carrière de Beaufte
- Reconquérir et valoriser la qualité de vie et développer des complémentarités entre villes et villages**
- LA HAYE** Villes structurantes à conforter
- Doville** Villages à caractériser et à dynamiser
- Développer et promouvoir un tourisme de nature**
- Maison du Parc: lieu d'accueil, de sensibilisation, laboratoire d'idées et d'initiatives citoyennes
  - Sites aménagés avec table de lecture
  - Sites de découverte ornithologique
  - Points de départ de sentiers de découverte
  - Embarcadères
  - Principaux ports maritimes



CHARTRE 2025-2040

PARC NATUREL RÉGIONAL  
DES MARAIS DU COTENTIN ET DU BESSIN

MAISON DU PARC  
3 Villages Ponts d'Ouve - Saint-Côme-du-Mont  
50500 CARENTAN-LES-MARAIS

SIÈGE ADMINISTRATIF  
Tél. 02 33 71 61 90  
info@parc-cotentin-bessin.fr

ACCUEIL TOURISTIQUE  
Tél. 02 33 71 65 30  
accueil@parc-cotentin-bessin.fr

www.parc-cotentin-bessin.fr

Sources de données plan de Parc et ancarts:  
©Fretaparc - 2022; Atlas France - 2022; BD Carthage - IGN - 2020; BD Alim - IGN - 2015; ICD du Cotentin - 2022; CD de la Manche - 2022; CEN Normandie - 2022; CELRL - 2022; DREAL Normandie - 2022; Eau France - 2022; Département A. Braun; H. Bellanger; L. Bouzombert - 2022; IGN - 2022; MHN - 2022; SYMEL - 2022.

Sources images et pictogrammes:  
©Fretaparc - 2022; www.fatocan.com; ©Charut is Industry - zones de vigilance bocage; ©Fretaparc - embarcadères, portes à Flox, sites à fort intérêt ornithologique, zones de vigilance à risque d'embocagement; ©Grands sites de France - sites classés, espace protégé OCS 44; ©Inldeology - principaux ports; ©Kiranahstry - cônes de vue; ©Hawicon - carrières; ©Houze Icons - APB; ©Stockio - castages.

Credit photo:  
E. Housset (couverture)

Conception et réalisation: des Marais du Cotentin et du Bessin  
Novembre 2023