

MARAIS DU COTENTIN ET DU BESSIN  
UN PARC NATUREL RÉGIONAL EN TRANSITION

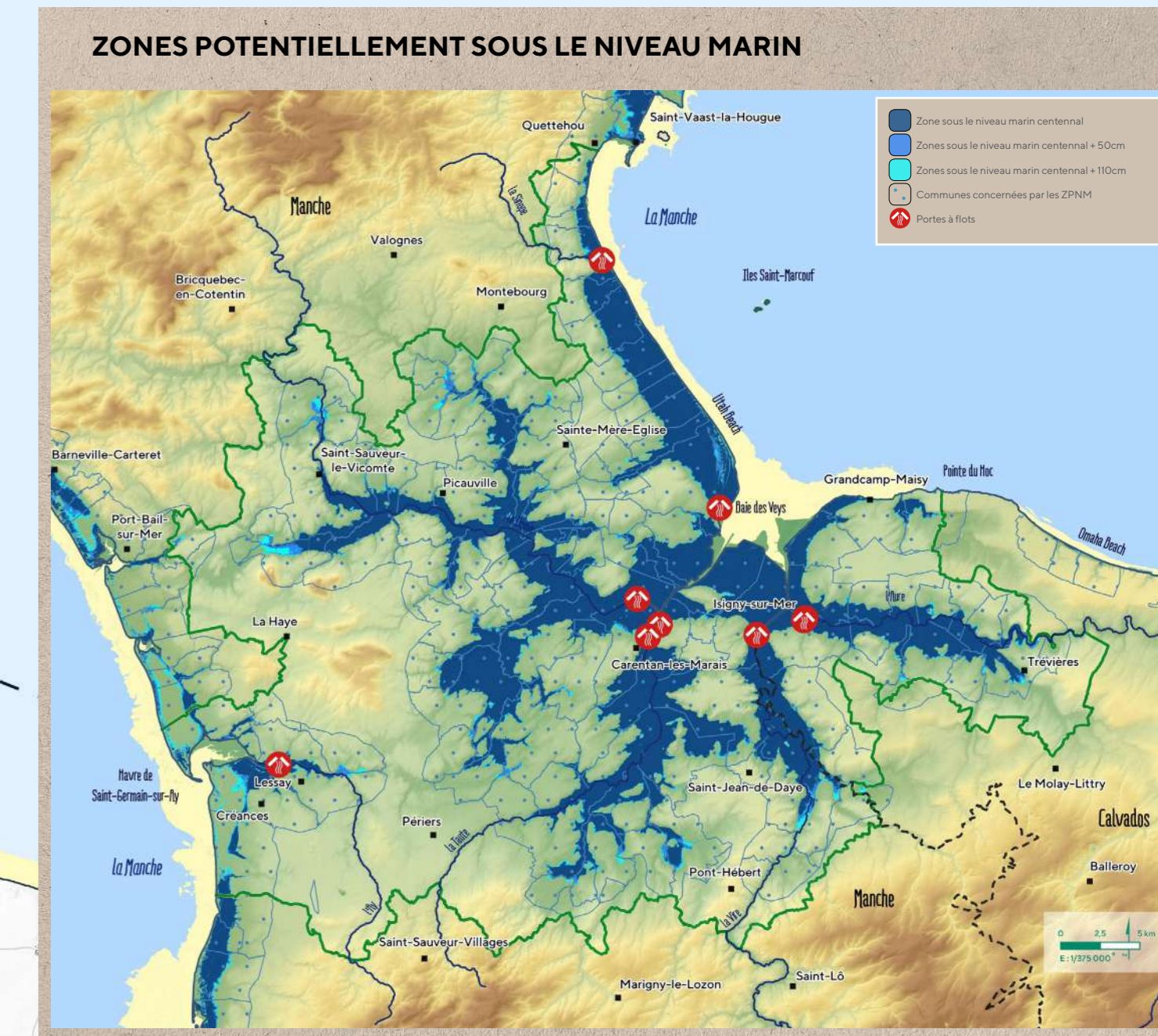
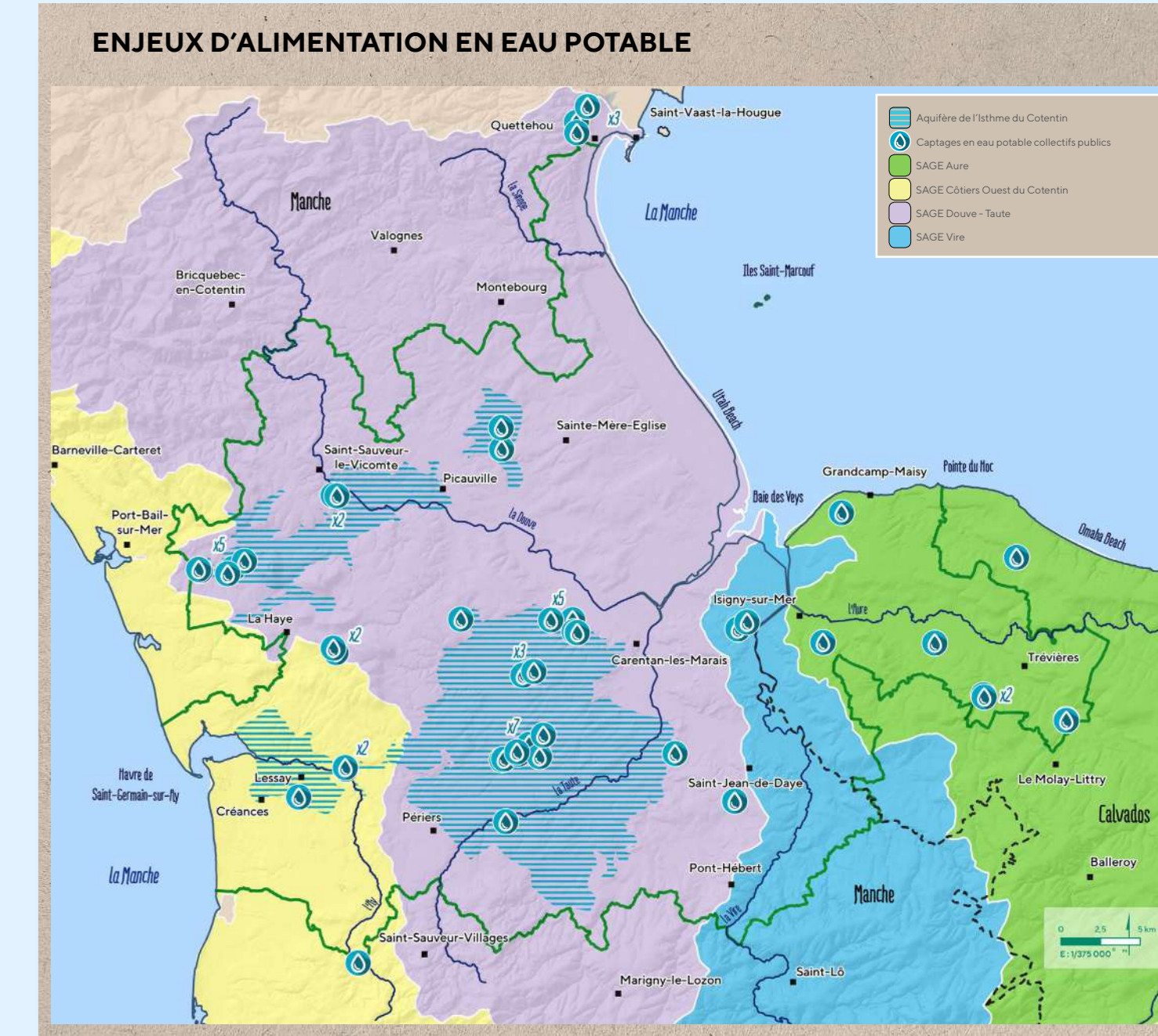
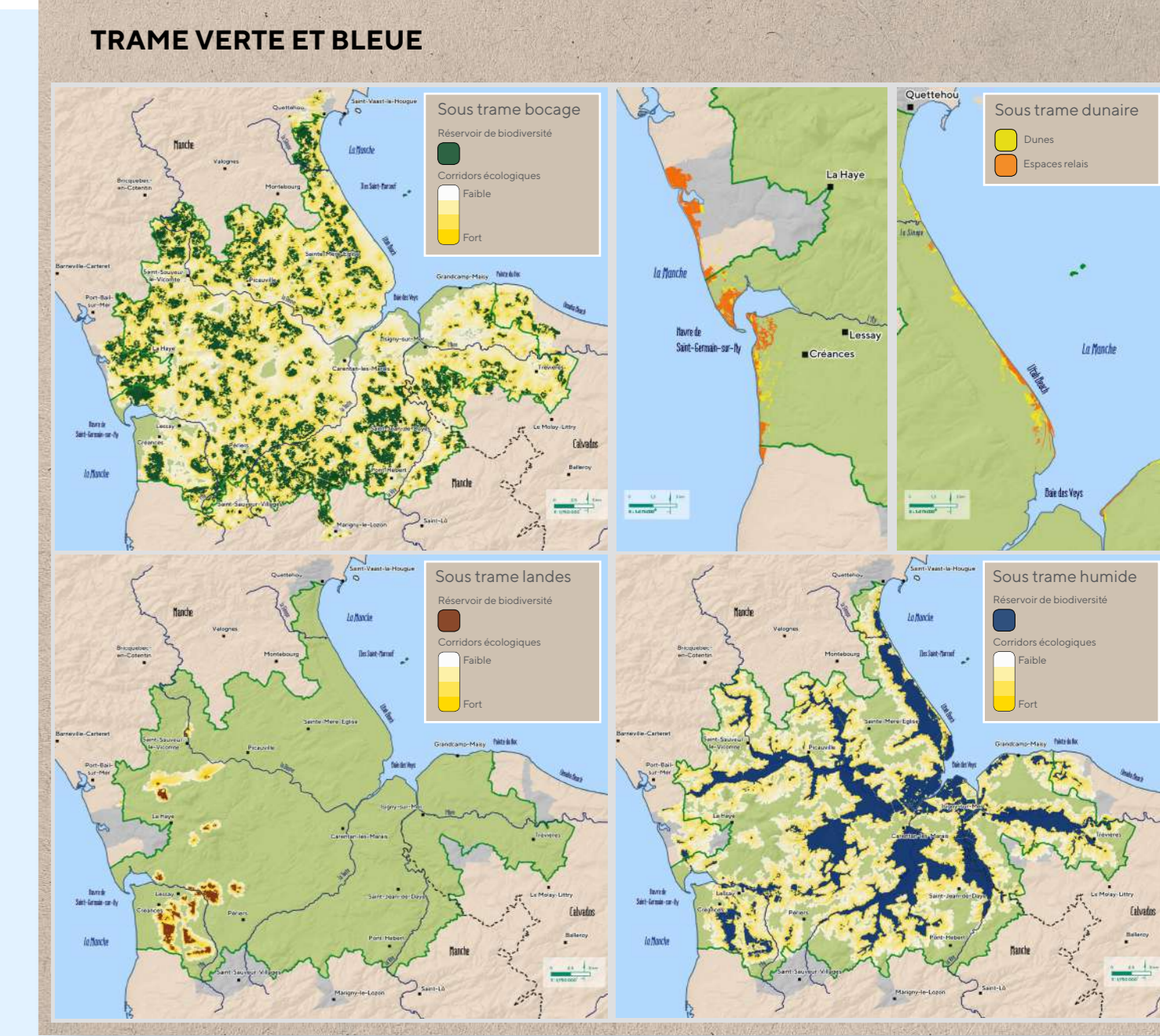
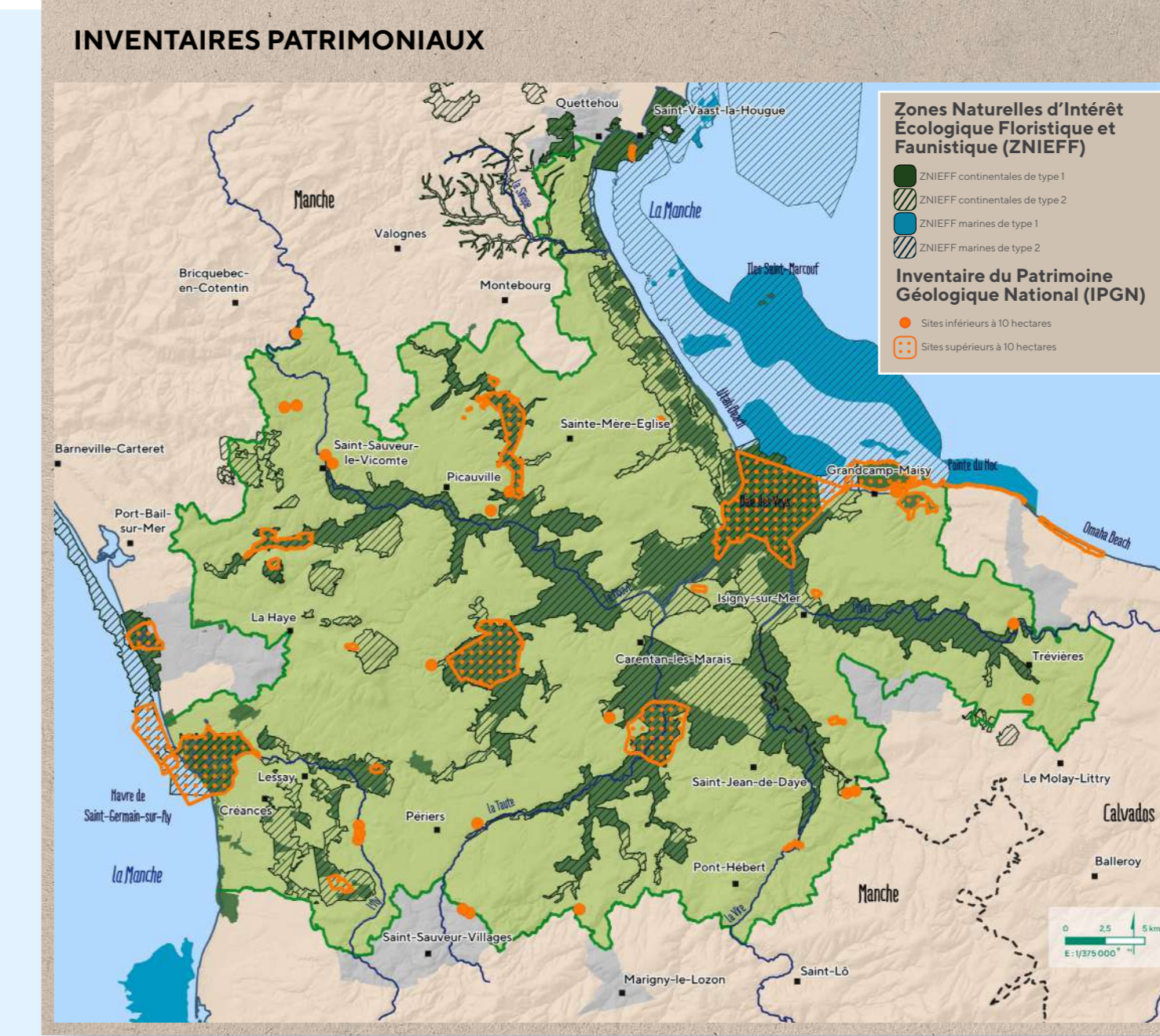
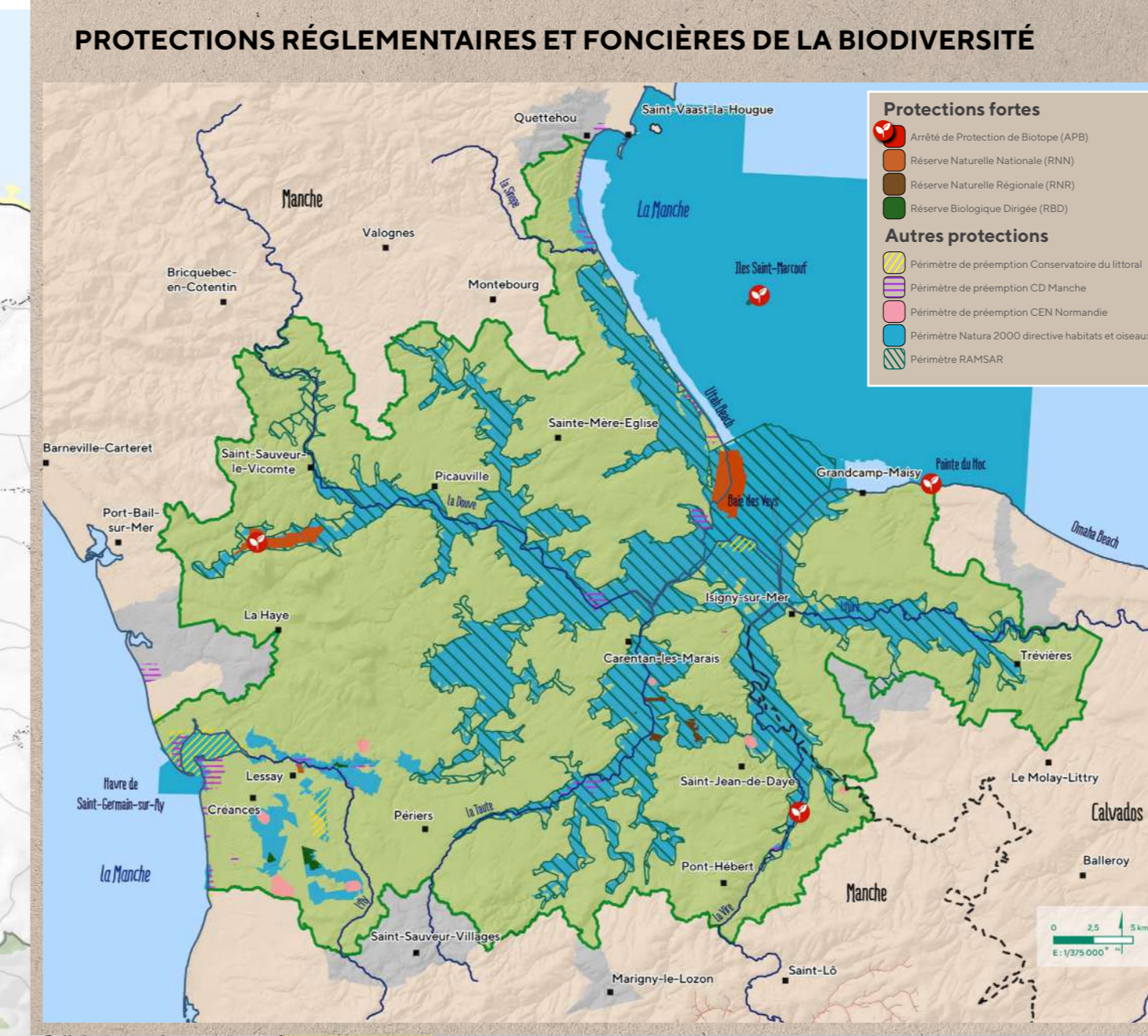
**CHARTRE 2025-2040**

**PROJET DE PLAN DE PARC**

[www.parc-cotentin-bessin.fr](http://www.parc-cotentin-bessin.fr)

Parc naturel régional des Marais du Cotentin et du Bessin  
Une autre vie, rive à rive

Échelle : 1/80 000<sup>e</sup>  
Version 3 du 16/07/2024



**PRÉSERVER LES SPÉCIFICITÉS PAYSAGÈRES ET LA BIODIVERSITÉ**

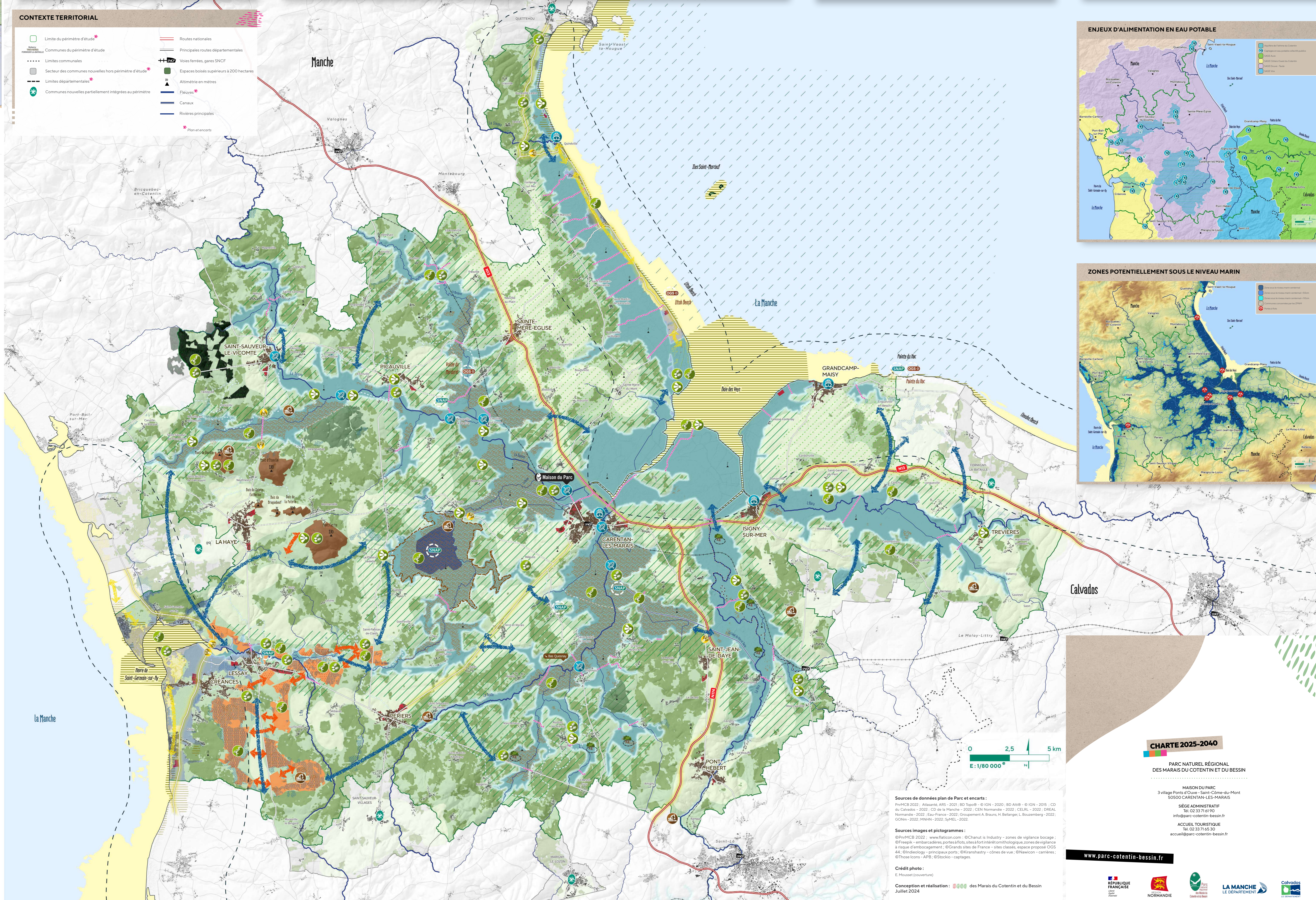
- Protéger et valoriser les paysages emblématiques**
  - Marais
  - Zones de vigilance en voie d'embocagement dans les secteurs de marais
  - Espaces littoraux
  - Landes de l'Ouest Cotentin
  - Monts
  - Forêt domaniale de Saint-Sauveur
- Sous-zonage spécifique à protéger de l'urbanisation**
  - Périmétre Natura 2000
  - Dunes en périmètre Natura 2000
  - Périmétre Natura 2000
  - Périmétre en ZNIEFF de type 2
- Conforter des paysages de bocages diversifiés, fonctionnels et qualitatifs, et préserver les silhouettes urbaines**
  - Paysages de bocage
  - Franges bocagères offrant des perspectives sur les paysages de marais
  - Silhouettes urbaines et lignes bâties des villes et villages
- Protéger, gérer et améliorer la biodiversité des espaces remarquables**
  - Marais
  - Landes de l'Ouest Cotentin
  - Espaces littoraux
  - Espaces maritimes
- Préserver les réservoirs de biodiversité, restaurer les corridors fragilisés et les espaces de bocages dégradés**
  - Réservoirs humides
  - Réservoirs de landes
  - Réservoirs dunaires
  - Réservoirs bocagers
  - Corridors de zones humides
  - Corridors de landes
  - Corridors dunaires
  - Espaces de bocages fragilisés
- Accompagner les stratégies de protection**
  - Espace proposé pour la protection du paysage (Opération Grand Site Normandie 44)
  - Espaces proposés par la Stratégie Nationale des Aires Protégées (SNAP) en protection forte
- Prendre en compte les enjeux paysagers dans les aménagements, requalifier les espaces dégradés**
  - Zones d'activités en entrée de ville et zones d'activités conchylicoles
  - Voies routières ouvrant des perspectives sur les grands paysages
  - Espaces perdus depuis les sites aménagés et dans les cônes de vue
  - Carrrières
  - Traversées des marais
- Protéger les sites aménagés pour la lecture du paysage**
  - Sites aménagés avec table de lecture du paysage
- Encadrer les projets éoliens**
  - Zones n'ayant pas vocation à recevoir des projets
  - Zones n'ayant pas vocation à recevoir de nouveaux projets

**AGIR FACE AUX RISQUES LIÉS À LA MONTÉE DU NIVEAU DE LA MER**

- Protéger, s'adapter et se relocaliser face aux risques d'inondations, de submersions et de salinisation des nappes souterraines**
  - Marais
  - Rives de marais
  - Espaces littoraux en Zone Potentiellement sous le Niveau Marin (ZPNM)
  - Bandes côtières concernées par les démarches « Notre littoral pour Demain »

**PROMOUVOIR DES ACTIVITÉS ET DES PROJETS POUR ATTÉNUER ET S'ADAPTER FACE AUX CHANGEMENTS**

- Favoriser une agriculture multifonctionnelle**
  - Paysages de bocage
  - Marais
- Protéger les sièges d'exploitation dans les espaces proches des marais**
  - Rives de marais
  - Franges bocagères de marais
- Assurer une gestion de l'eau durable**
  - Aquifère de l'isthme du Cotentin
- Promouvoir la filière terre et les éco-matériaux dans l'habitat**
  - Bas Quenay: lieu d'expérimentation et de transformation du matériau terre
- Amplifier le rôle de puits de carbone des tourbières et du bocage**
  - Tourbières inventoriées
  - Paysages de bocage
- Accompagner les acteurs locaux dans la reconversion des marais tourbeux de la Sèves**
  - Périmétre des marais tourbeux de la Sèves
  - Périmétre actuel de la carrière de Baughe
- Reconquérir et valoriser la qualité de vie et développer des complémentarités entre villes et villages**
  - LA HAYE : Villes structurantes à conforter
  - Doville : Villages à caractériser et à dynamiser
- Développer et promouvoir un tourisme de nature**
  - Maison du Parc : lieu d'accueil, de sensibilisation, laboratoire d'idées et d'initiatives citoyennes
  - Sites aménagés avec table de lecture
  - Sites de découverte ornithologique
  - Points de départ de sentiers de découverte
  - Embarcadères
  - Principaux ports maritimes



**CHARTRE 2025-2040**

PARC NATUREL RÉGIONAL  
DES MARAIS DU COTENTIN ET DU BESSIN

MAISON DU PARC  
3 Villages Points d'Ouve - Saint-Côme-du-Mont  
50500 CARENTAN-LES-MARAIS  
SIÈGE ADMINISTRATIF  
Tél. 02 33 71 61 90  
info@parc-cotentin-bessin.fr

ACCUEIL TOURISTIQUE  
Tél. 02 33 71 65 30  
accueil@parc-cotentin-bessin.fr

[www.parc-cotentin-bessin.fr](http://www.parc-cotentin-bessin.fr)

REPUBLIQUE FRANÇAISE  
NORMANDIE  
LA MANCHE  
LE DÉPARTEMENT  
Calvados

**Sources de données plan de Parc et ancarts:**  
 Ponts 2022 - Atlas des AP - 2022 - BD Carthage - IGN - 2020 - BD Alti - IGN - 2015 - CD du Calvados - 2022 - CD de la Manche - 2022 - CEN Normandie - 2022 - CEL - 2022 - DREAL Normandie - 2022 - Eau France - 2022 - Groupement A. Braun, H. Belanger, L. Bozberg - 2022 - IGN - 2022 - MHN - 2022 - SYMEL - 2022.

**Sources images et pictogrammes:**  
 ©PréMBCB 2022 - www.fatcom.com - ©Chanut is Industry - zones de vigilance bocage ;  
 ©Freepik - embarcadères, portes à flots, sites fort intérêt ornithologique, zones de vigilance à risque d'embocagement ;  
 ©Grands sites de France - sites classés, espace protégé CDES 44 ;  
 ©Indieology - principaux ports ;  
 ©Kisharshasty - cônes de vue ;  
 ©Hawicon - carrières ;  
 ©Huse Icons - APB ;  
 ©Stockio - captages.

**Crédit photo:**  
 E. Housset (couverture)

**Conception et réalisation:** des Marais du Cotentin et du Bessin  
 Juillet 2024