

# LA PETITE SARCELLE

Journal des 5° 1 du collège Gambetta



## LE PARC NATUREL RÉGIONAL DES MARAIS DU COTENTIN ET DU BESSIN

Le Parc naturel des marais se trouve en Normandie, s'étend sur la Manche et le Calvados. Il a été créé en 1991 en raison de l'importance de sa zone humide. Il s'étend sur 1 481 km<sup>2</sup>. Il contient 150 communes dont 129 situées dans la Manche et 21 dans le Calvados. En 2010, il y avait 73 700 habitants dans le parc.

Les paysages et écosystèmes sont variés : les marais, le bocage, les monts, la baie des Veys, le havre de Saint-Germain-sur-Ay, les villes, les bourgs et les hameaux.

Parmi les plus petits mammifères, vivant à proximité des marais, on trouve les musaraignes, les campagnols, les rats musqués et les ragondins. On y compte aussi certains des prédateurs comme les visons, les loutres d'Europe. L'espèce emblématique du Parc régional des marais est le busard des roseaux, que l'on retrouve sur le logo du Parc.

La principale activité économique est la production laitière. L'industrie de transformation du lait est la figure de proue de l'industrie agroalimentaire du parc.

*Lilian, Léna, Noah*



## **LE MORVAN EMBLÉMATIQUE**

QUELQUES NOMBRES DU PARC DU MORVAN :

Le Parc Naturel Régional du Morvan a été créé le 16 octobre 1970 sur l'initiative de Paul Flandin (élu local). Sa superficie est de 3 290,5 km<sup>2</sup> (plus de 2 fois plus grand que notre Parc Naturel Régional des Marais du Cotentin et du Bessin). Le parc se trouve dans la région de Bourgogne-Franche-Comté ; il s'étend sur le territoire de 4 départements : la Côte d'Or, la Nièvre, la Saône-et-Loire et l'Yonne. La maison du parc se trouve à St-Prisnon. Le parc est un des premiers en France.

LA FAUNE ET LA FLORE :

Le PNR du Morvan accueille une faune extraordinaire : la barbastelle d'Europe, la loutre d'Europe, le grand rhinolophe, le murin de Bechstein sont des animaux du Morvan. L'animal typique du Morvan est la loutre d'Europe ; c'est une espèce protégée. La typique espèce de la flore est le compagnon rouge.

## LES SAPINS DU MORVAN :

Le Morvan est aujourd'hui la première région française productrice de sapins de Noël (1 million de sapins/an)

## LE MORVAN, UNE RÉGION ÉCOLO ?

Le Morvan comporte des énergies renouvelables, beaucoup de touristes, et des artisans.



## LES PAYSAGES DU MORVAN, TOUJOURS DEBOUT :

Le parc du Morvan possède un écosystème remarquable, c'est grâce à celui-ci que ses paysages sont encore vivants. Le Morvan possède également des espaces sauvages : tel que des forêts, des haies de bocages et des rivières. Ces paysages se différencient par leurs beautés et leurs qualités. Le Morvan fait tout pour que la biodiversité du parc reste intacte.

*Le 28:02:2023*

*Tom Gires ; Adjida Ali ; Louka Dumesnil ; Thiméo Huret-Suriray ; Soan Ily ; Jeanne Kohlhoff ; Emma Lesauvage et Anna Hérouard*

## **Carentan une ville authentique**

**Où se situe Carentan ?** Carentan se situe dans la Manche, un département de Normandie.

En 2016, Carentan avait 7 880 habitants mais en 2020, à cause d'un regroupement de villages, la commune compte 10 227 habitants.

Le climat est assez humide avec souvent de la pluie et peu d'éclaircies. Sa température reste en moyenne à 14°.

## **Histoire**

Au moyen-âge, Carentan est attaqué par les Vikings et accueille le roi Henry 1<sup>er</sup> Beauclerc à Pâques en 1106, Henry II d'Angleterre et Thomas Becket en 1170.

Carentan a été occupé par les Allemands en 1940, pendant la Seconde Guerre mondiale. Après un débarquement réussi le 6 juin 1944 (l'opération Overlord), les Américains libèrent la ville le 12 juin.



Le port de Carentan

## **Monuments**

A Carentan, il y a de nombreux édifices remarquables comme les arcades médiévales, le port de plaisance, le grand Orgue de l'église Notre -Dame et le pont canal, le drakkar de Carentan.

## **Activités**

Des événements culturels et sportifs comme les Egaluantes, les courses à l'Hippodrome ou les célébrations du 6 juin.

*Ella Shanice, Nalley Éden, Gaby Grégoire*  
03/03/23



## LA VILLE DE SAULIEU

Saulieu se situe au cœur de la Bourgogne, dans le Parc naturel régional du Morvan. Elle compte 2 346 habitants en 2023. La population est passée de 3 303 habitants en 1968 à 2 372 habitants en 2019 soit une évolution de -28% sur une période de 51 ans.

Climat à Saulieu : Le climat est tempéré au mois de juillet la température en moyenne est de 18,6°, en janvier la température est en moyenne de 2,2° c'est le mois le plus froid. Les précipitations annuelles atteignent en moyenne 979 millimètres.

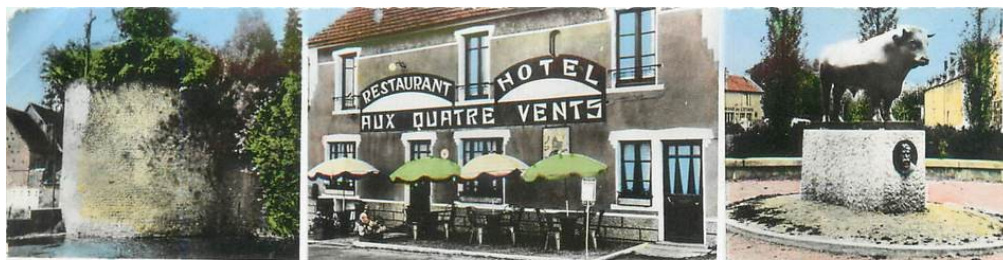
### Histoire de Saulieu

Les premiers Sédélociens se sont fixés il y a 4 à 5000 ans, c'était très vraisemblablement un peuplement néolithique.

Saulieu fut le lieu de bataille contre l'armée allemande le 16 juin 1940. La ville est occupée par les Allemands et la résistance s'installa dans les bois voisins où eurent lieu de nombreux accrochages, qui firent de nombreuses victimes. La libération fut l'œuvre de la 1ère année française du général de Lattre de Tassigny, le 9 septembre 1944.

### Le collège de Saulieu

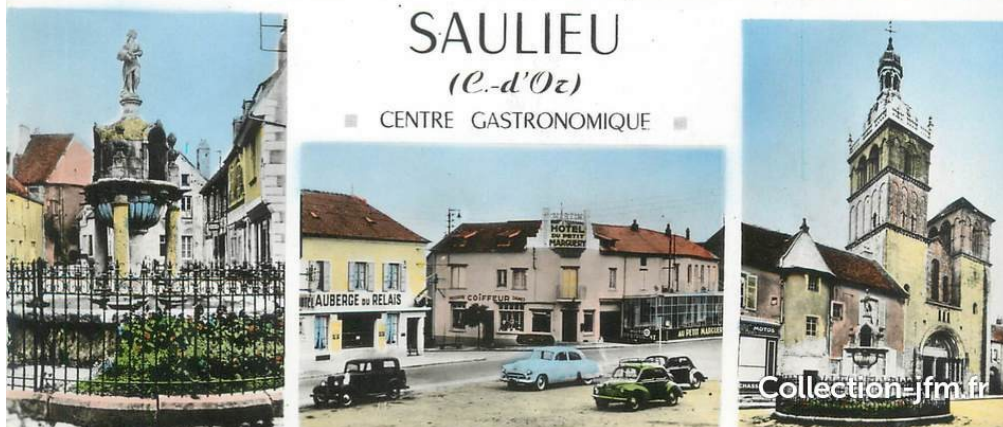
Le collège François Pompon est l'un des plus anciens de l'académie de Dijon. Il date du XVIème siècle, subit de nombreuses transformations. La dernière reconstruction est récente : après deux ans de travaux, le nouveau collège a été inauguré en mai 2016.



### Les célébrités à Saulieu

François Pompon est un sculpteur animalier, né à Saulieu, dont le style novateur se caractérise par la simplification des formes et des surfaces polies.

Charlotte Baut est une animatrice d'émissions télévisées et productrice française exerçant en Belgique.



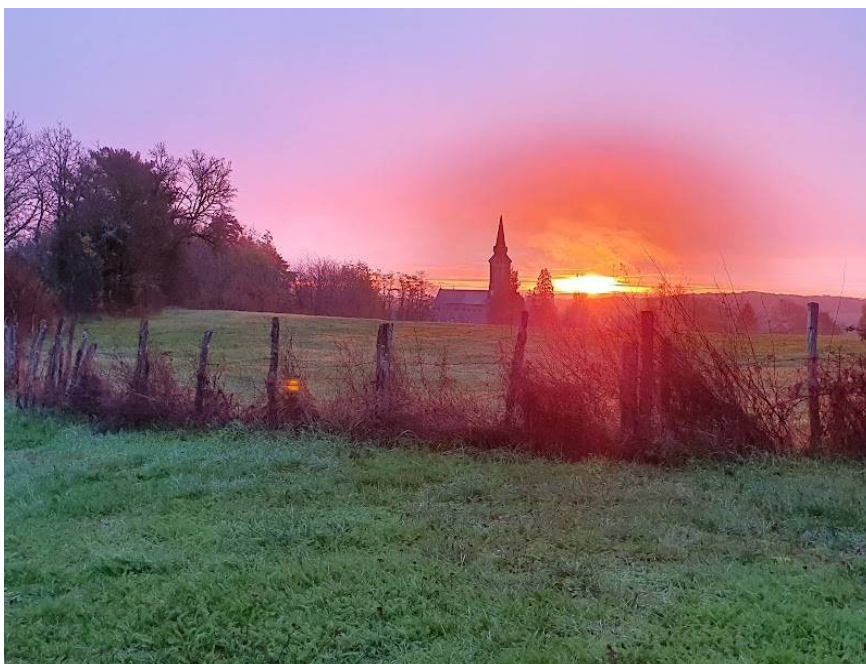
Une carte ancienne de Saulieu

*Inaya Lebreuilly, Nayah Lebarbier, Angeline Lecoœur, Donna Legastelois, Lili Lereverend, Louison Legendre. 03/03/2023*

## Liernais

*Nous avons écrit ce texte pour mieux connaître Liernais, là où se situe le collège avec qui nous échangeons*

Liernais est un village français situé dans le canton d'Arnay-le-Duc, dans le département de la Côte d'Or, en région Franche-Comté. Il réunit 480 habitants en 2020, c'est trois fois moins qu'en 1891, date du maximum de population (1 309 habitants). La population est partie à Paris, pour travailler (exode rural).



A Liernais, les mois

les plus chauds sont juin, juillet et août où il fait 29,9° et les mois les plus froids sont janvier, février, mars, novembre et décembre où il fait -4°. Les températures moyennes sont d' environ 16°. L'hiver est long et rigoureux et le printemps tardif, l'été est chaud mais court.

Dès la préhistoire, Liernais était déjà peuplé et on a trouvé ainsi le trésor de Blanot, dépôt de l'âge de bronze. Une villa gallo-romaine a aussi été découverte au Moyen âge.

A Liernais on pratique de la course à pied et de la gymnastique. L'agriculture est la principale activité économique.

*Enrique, Clémence, Zohanne, Hélène*

### **BERNARD LOISEAU, UN CHEF EMBLÉMATIQUE**

Nous voici à Saulieu, en 1975, où Bernard Loiseau vient d'arriver pour la première fois dans ce petit village paisible du Morvan. Il rachète le restaurant à la suite d'Alexandre Dumaine qui avait fait du relais un restaurant trois étoiles Michelin. M. Dumaine avait fait de cet établissement un lieu de halte pour les célébrités vers la Côte d'Azur, juste au bord de la Nationale 6 durant sa carrière gastronomique (1935-1964). Il y avait alors 33 restaurants pour 3 000 habitants !

Revenons à Bernard Loiseau qui, arrivé avec trois fois rien, a transformé petit à petit cet hôtel de La Côte d'Or en haut-lieu de la

gastronomie. Il avait pour but d'atteindre les trois étoiles Michelin tout en conservant le patrimoine. Il a atteint son objectif en 1991.

Les grenouilles sont la recette du succès, préparées à la graisse de canard, puis ajoutées à une purée d'ail avec un jus au persil. Ces jambonnettes de grenouilles des lacs du Morvan deviennent un vrai régal.

Bernard Loiseau est non seulement un véritable chef d'orchestre en cuisine mais c'est avant tout un père de trois enfants, Bérangère, Bastien et Blanche. Pourtant, il met fin à ses jours le 24 février 2003. Bernard Loiseau fut honoré lors de son inhumation par 3 600 personnes venues lui dire adieu. La mort de M. Loiseau n'a pas seulement privé Saulieu de son chef emblématique, elle a aussi ôté à 130 employés leur patron.



*Jeanne Kohlhoff*

