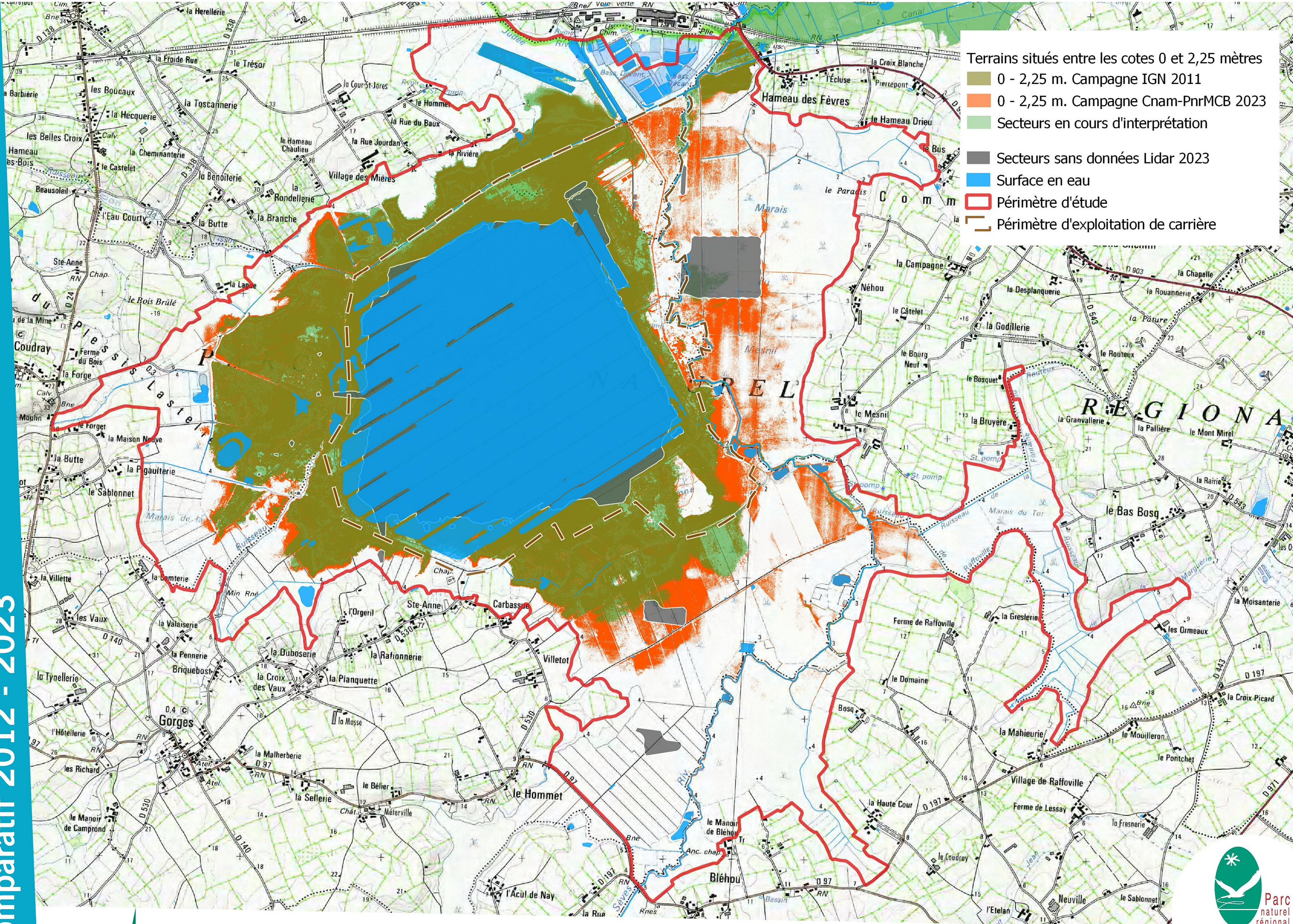


Tourbière de Sèves : Tendances topographique, cote 2,25 m. Comparatif 2012 - 2023



- Terrains situés entre les cotes 0 et 2,25 mètres
- 0 - 2,25 m. Campagne IGN 2011
- 0 - 2,25 m. Campagne Cnam-PnrMCB 2023
- Secteurs en cours d'interprétation
- Secteurs sans données Lidar 2023
- Surface en eau
- Périmètre d'étude
- Périmètre d'exploitation de carrière

